



仿作句子前，要先找到句子中的關鍵詞語

例：原句：表姐不但會說粵語，還會說普通話。

仿作：我的媽媽不但溫柔，還很細心。

仿作句子時，要留意仿寫的句子是否合理



一、選出仿寫正確的句子，把答案的英文字母圈起來。

1. 原句：你怎麼不跟大家一起玩呢？

仿作：A. 你怎麼不去打籃球呢？

B. 你為什麼不去打籃球呢？

2. 原句：爸爸先把蘋果洗乾淨，再削皮。

仿作：A. 媽媽先把衣服洗乾淨，然後晾乾。

B. 媽媽先把衣服洗乾淨，再晾乾。

3. 原句：因為我明天放假，所以打算約美婷去遊樂場。

仿作：A. 因為妹妹沒有帶泳衣，因此不能游泳。

B. 因為妹妹沒有帶泳衣，所以不能游泳。

/3題



二、仿照原句及着色的關鍵詞語，選擇適當的短語仿寫句子，把答案的英文字母填在 內。

A. 一顆顆紅寶石 B. 一串鑰匙 C. 鮮紅飽滿
D. 一個足球 E. 開啟智慧的大門

1. 原句：天上的雲朵潔白乾淨，好像一團棉花糖。

仿作：樹上的荔枝 a. ，好像 b. 。

2. 原句：書本就像一道階梯，幫助人們登上知識的高峯。

仿作：書本就像 a. ，幫助人們 b. 。

/4題

三、根據圖意及着色的關鍵詞，依照原句仿作句子。

1.

原句：明軒**是不是**在游泳呢？

仿作：欣欣_____？

2.

原句：紅紅的太陽**看起來好像**一個蘋果。

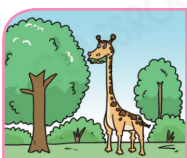
仿作：彎彎的月亮_____。

3.

原句：媽媽**把**家裏收拾得乾淨整潔。

仿作：爸爸_____。

4.

原句：烏龜的外殼很**笨重**，**所以**牠爬得很慢。

仿作：長頸鹿的脖子_____。

/4題

四、依照原句及着色的關鍵詞，把仿作的句子補充完整。

1. 原句：媽媽**一邊**做飯，**一邊**和我聊天。仿作：姐姐**一邊**_____，**一邊**_____。2. 原句：**因為**舅父熱愛大自然，**所以**他常常去旅行。仿作：**因為**外面下雨，**所以**_____。3. 原句：哥哥**不**喜歡打籃球，**也****不**喜歡踢足球。仿作：**思婷****不**喜歡_____，**也****不**喜歡_____。4. 原句：天上落下的雨點，**像**珍珠，**又****像**晶瑩的淚滴。仿作：夜空中**閃爍**的星星，_____。

/4題

小詞典

bǎo mǎn

飽滿：豐滿；充足

bèn zhòng

笨重：龐大沉重；不靈巧

shǎn shuò

閃爍：光線搖擺不定