



排比是將三個或三個以上結構相似、意思相關、語氣一致的短語或句子排列在一起，加強表達效果

例：我愛春天的溫暖，愛春天的生機，愛春天的朝氣勃勃。



一、判斷下列句子是否為排比句，是的在()內加✓，不是的加✕。

1. 海灘上，有些人在打排球，有些人在曬太陽，有些人在堆沙堡。()
2. 我最喜歡吃的水果有蘋果、西瓜和芒果。()
3. 稻草人不怕風吹，不怕雨打，更不怕打雷閃電，盡責地守護着田裏的農作物。()
4. 這是誰的手錶？是哥哥的嗎？是媽媽的嗎？()
5. 南丁格爾是一位「白衣天使」，她充滿愛心，無微不至地照顧病人。()
6. 燕子去了，有再來的時候；楊柳枯了，有再青的時候；桃花謝了，有再開的時候。()
7. 郊外的山，很翠綠；河裏的水，很清澈；戶外的風，很溫暖。()

/7題



二、分辨下列句子的類型，並把句子的序號填在適當的()內。

1. 小狗像忠心的朋友，永遠守在你的身邊。
2. 這件衣服看上去漂亮，摸上去柔軟，穿上去舒適。
3. 她燦爛的笑容就像溫暖的陽光，照耀着每個人。
4. 遠遠看去，操場上玩遊戲的同學就像一羣活潑的兔子。
5. 運動場上，有些人在跑步，有些人在推鉛球，有些人在跳遠。
6. 雨後，那翠綠的樹林，那清新的空氣，那美麗的彩虹，都讓我覺得驚喜。

比喻句：

排比句：

/6題

三、選出適當的成分組成排比句，把答案的英文字母填在_____上。

- A. 打掃 B. 查詢航班信息 C. 給人帶來好心情
D. 在冬日也覺得溫暖 E. 休息 F. 診斷
G. 打開封閉的心靈 H. 跟親友道別 I. 打針

1. 醫院裏，醫生忙着為病人_____，護士忙着為病人_____，清潔工人忙着_____，大家都盡心盡力地為病人服務。
2. 機場內，有些人在服務台前_____，有些人在依依不捨地_____，有些人在候機室_____……
3. 微笑是一把鑰匙，可以_____；微笑是一朵花，可以_____；微笑是一抹陽光，可以讓人_____。

/3題

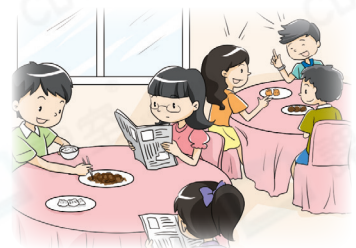
四、依圖意，將下列排比句補充完整。

1.



森林裏，小鳥_____，
蝴蝶_____，
魚兒_____。
_____。

2. 酒樓裏，有的人在_____，
有的人在_____，
有的人在_____。



3.



農曆新年快到了，媽媽在廚房_____，
爸爸在客廳_____，
弟弟和妹妹則在門
上_____。

/3題

小詞典

nóng zuò wù

農作物：農業上栽種的各種植物。

wú wēi bú zhì

無微不至：形容非常精細周到。

shū shì

舒適：舒服安逸。