



閱讀下面的古詩，然後回答問題。

小池

楊萬里

泉眼^①無聲惜^②細流，
樹陰照水愛晴柔^③。
小荷^④才露尖尖角^⑤，
早有蜻蜓立上頭^⑥。



【註釋】① 泉眼：泉水的出口。

② 惜：愛惜。

③ 晴柔：晴天裏柔和的風光。

④ 小荷：剛剛長出水面的嫩荷葉。

⑤ 尖尖角：還沒有展開的嫩荷葉尖端。

⑥ 上頭：上方。

1. 詩歌描述的是什麼季節的景色？（1分）

A. 深秋。

B. 冬天。

C. 初夏。

D. 初春。

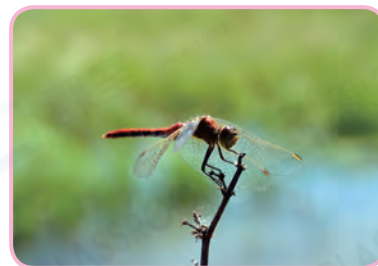
2. 下列哪一項沒有在詩歌中提及？（1分）



A



B



C



3. 詩人在詩歌中表達了什麼感情？（1分）

A. 傷心難過。

B. 喜悅平和。

C. 沉悶無聊。

D. 生氣憤怒。

提提你

- 代入詩人身份，感受詩中描繪的場景有着怎樣的氣氛？