

如何安全使用扶手電梯



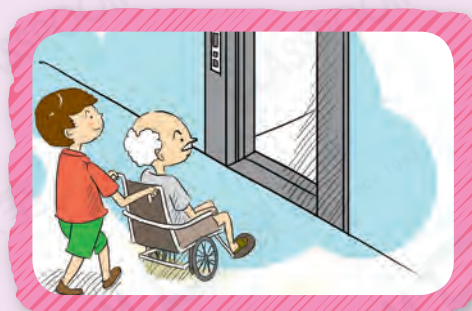
乘搭扶手電梯時，應靠右站好，並緊握扶手，請勿隨意走動或坐在扶手上。



請勿站在梯級邊緣，特別是穿着涼鞋或拖鞋的乘客，以防被電梯夾傷。



為個人及別人的安全着想，乘客攜帶行李或大型物件時，請使用升降機。



乘客使用嬰兒車、輪椅、電動輪椅時，請使用升降機。

詞語欄

● 邊緣：靠近邊界的地方

啊！我曾看見小朋友在扶手電梯上跑來跑去呢！





細閱文章後，請根據文章內容回答下列題目。

1. 乘搭扶手電梯時，下列哪一個行為是正確的？(2分)

- A. 在電梯上走動。
- B. 靠右站好，緊握扶手。
- C. 坐在扶手上向下滑動。
- D. 利用扶手電梯運送大件貨物。

2. 穿着涼鞋的乘客 (2分)

- A. 不要乘搭升降機。
- B. 不要乘搭扶手電梯。
- C. 不要帶着行李乘搭升降機。
- D. 不要站在扶手電梯的梯級邊緣。

3. 下列哪些乘客需要使用升降機？請將代表答案的英文字母填在橫線上。(4分)

- A. 推着嬰兒車的婦人
- B. 帶着購物袋的老婆婆
- C. 拖着大型行李箱的年輕人

需要使用升降機的是：_____、_____。

4. 從文中找出適當的詞語，填在下面的橫線上，使句子的意思完整。(2分)

我在山頂向下看，害怕得_____山崖旁的欄杆，一動也不敢動。

「悅」讀情報站

排除選項中危險的行為。

「悅」讀情報站

先在題目中找出關鍵詞「涼鞋」，再尋找文中有關「涼鞋」的句子。

在扶手電梯上亂跑是很危險的，各位小朋友千萬不要這麼做啊！



網上增潤練習

掃描QR Code登入課室 Online World，點選「My Resources」，下載增潤練習吧！

