

說明書

第五課

城堡模型說明書

課堂牌城堡模型使用說明書

1. 五歲以下小童使用本產品時，須由家長陪同，並按照說明書上的示意圖使用。
2. 組裝模型時，請留意有些部件的邊緣比較鋒利，以免被紙張割傷。
3. 某些零件容易彎折，組裝模型時請不要過度用力。
4. 模型不能承載重物，請不要坐或站在模型上，以免發生意外。
5. 本產品為紙質模型玩具，請勿將模型放在高溫、潮濕的環境下，以免損害模型或發生意外。
6. 本產品由可回收紙張製作，如不再使用本產品，請將本產品投入廢紙回收箱。(約200字)



5

10

詞語欄

- **組裝**：把分散的部分組合成一個整體
- **鋒利**：指物品尖銳或邊緣薄，容易刺入或切入物體
- **彎折**：彎曲、摺疊
- **承載**：承受、支撐物體的重量

哇！說明書這麼多字，我看不懂呀！





細閱文章後，請根據文章內容回答下列題目。

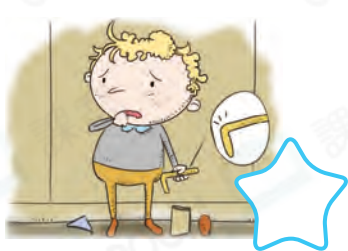
1. 佳敏想組裝這個城堡模型，你會建議她在哪裏組裝？(2分)

- A. 客廳裏。 B. 廚房裏。
 C. 暖爐旁。 D. 浴室裏。

2. 下列哪一項做法是安全的？(2分)

- A. 站在模型上拍照。
 B. 在模型旁邊合照。
 C. 坐在模型上看書。
 D. 三歲小孩自己玩模型。

3. 下列各圖中的小孩分別忘記了哪條注意事項？將相應的數字序號填在圖框內。(4分)



4. 你認為除了可以用紙來製作城堡外，還可以使用什麼物件來製作？(2分)

我認為還可以使用_____來製作城堡。

說明書一般都附有圖片，如果你看不懂文字說明，可以先看圖片，再請教家長相關的操作事項！



「悅」讀情報站

模型不能放置在哪些地方？