

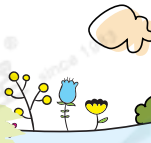


9

下公文、鋸酒杯



學習目標：了解文言文的語言特點



語文智多星

- ✓ 可透過了解不同句式，如疑問句、反問句等，掌握作者表達的意思。
- ✓ 找出文中代詞如「之」、「其」等指代的意思，幫助理解文意。

閱讀下面的文字，然後回答問題。

(一) 下公文

有急足①下緊急公文②者，官恐其遲也，撥一馬與之。其人逐馬而行③，人問：「如此急事，何不乘馬？」曰：「六隻腳走，豈不快於四足？」

選自《笑府》



【註釋】

- ① 急足：這裏指衙差。
- ② 公文：處理公務往來的文件。
- ③ 逐馬而行：趕着馬，跟在馬後面走。



1. 文中「撥一馬與之」中的「之」是指(2分)

- A. 縣官。
- B. 公文。
- C. 衙差。
- D. 路人。

2. 縣官為什麼「撥一馬與之」?(2分)

- A. 公文緊急，怕送不及。
- B. 路途遙遠，需借助馬力。
- C. 旅途孤單，需要馬作伴。
- D. 貨物太多，需借助馬力。



3. 為什麼衙差要跟在馬後面走?(2分)

- A. 因為他不認得路，想讓馬帶路。
- B. 因為他認為自己走路的速度比馬更快。
- C. 因為他誤以為走路的腳愈多速度愈快。
- D. 因為他想和馬比賽誰跑步的速度更快。

日期 _____

成績 _____

/ 13分

(二) 鋸酒杯

一人赴席①，主人斟酒，每次只斟半杯，其人向主云②：「尊府③有鋸子，借我一用。」主問何用，客指杯云：「此杯上半截既然盛不得酒，就該鋸去，留它空着有何用？」

選自《笑得好》



【註釋】

① 赴席：到別人家參加宴會。

② 云：說。

③ 尊府：尊，對主人的敬稱。尊府，表示「您的家裏」。

4. 客人問主人借鋸子的原因是(2分)

- A. 嘲諷主人斟酒只斟半杯。
- B. 暗示主人家的杯子有問題。
- C. 想幫主人把壞了的酒杯修好。
- D. 那個酒杯的上半截不能盛酒。



智醒Tips

想一想主人斟酒的特點，究竟客人為什麼要這樣做。



閱讀策略

5. 文中「此杯上半截既然盛不得酒，就該鋸去，留它空着有何用？」一句運用了哪一種修辭手法？(2分)

- A. 設問
- B. 疑問
- C. 誇張
- D. 反問

6. 從文中描述的事情，可看出主人有什麼性格特點？為什麼？(3分)

從文中描述的事情，可看出他是一個_____的人，因為他_____。