

排比、對比

學習目標：認識排比、對比

語文智多星

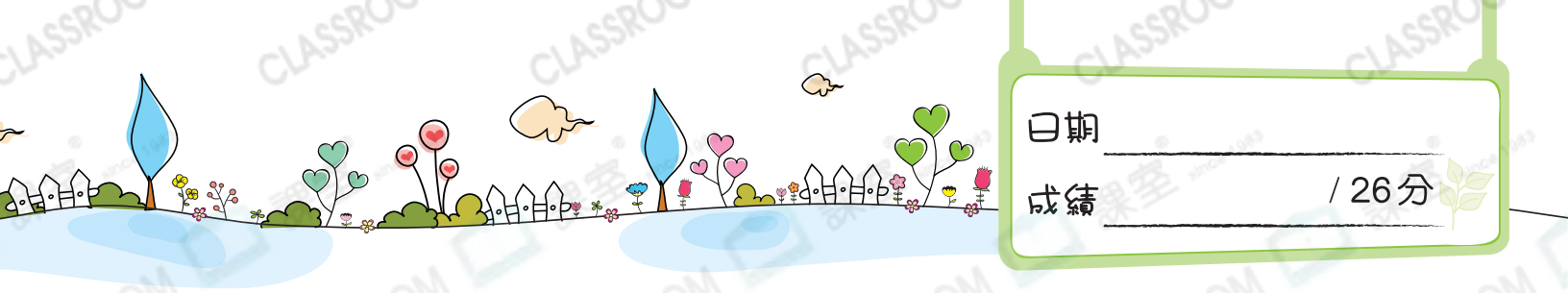
- ✓ 排比是指把結構相似、內容相關、語氣一致的三個或以上的短語或句子並排的修辭方法。
- ✓ 對比是指把兩個事物或同一事物的對立兩面進行比較的修辭方法。

一、分辨下列句子，是排比句的在括號內加「○」，是對比句的加「✓」，兩者都不是的加「×」。(5分)

1. 心有多大？它可以納百川，懷萬民，容天下。 ()
2. 學習，讓人了解知識；實踐，讓人運用知識。 ()
3. 母愛如溫暖的陽光，如甜美的花蜜，如甘冽的清泉。 ()
4. 他對你笑臉相迎，對我卻惡語相向，這是為什麼呢？ ()
5. 想不到，在舞台上風趣幽默的他，私下卻非常嚴肅。 ()

二、將下列句子續寫成對比句，圈出代表答案的英文字母。(4分)

1. 金錢能給人帶來幸福，_____。
A. 也能給人帶來痛苦 B. 也能給人帶來快樂
2. _____，如今已變成了活潑開朗的女孩。
A. 之前美麗大方的小寶 B. 過去沉默寡言的小寶
3. 勤奮的人，總會有獲得成功的一天；_____。
A. 粗心的人，總是因細節而導致失敗
B. 懶惰的人，最終只會白白浪費青春
4. 這一場突如其來的大雪，在城市人的眼中是阻礙出行的罪魁禍首，_____。
A. 在北方農民的眼中卻是滋潤土壤的寶物
B. 在小孩子的眼中則是一種冬季特有的玩具
C. 在戶外工作者的眼中也是令人厭煩的搗亂者



日期 _____

成績 _____

/ 26分

三、選出適當的短句將下列的排比句補充完整。(8分)

清風拂面 神清氣爽 嬌豔的花朵
 挺拔的大樹 海裏的魚兒身上 科學常識裏面
 湖中粼粼的波紋 車水馬龍的街道

1. 大自然的語言藏在天空的雲朵裏，藏在地上的草木中，藏在 _____。
2. 郊遊的樂趣大概在於 _____，花香撲鼻，綠意滿目吧！
3. 父親是那雄偉的大山，父親是那堅固的城牆，父親是那 _____，一直守護着我們。
4. 風來了嗎？ _____ 說它來了，樹上沙沙的葉子說它來了，女孩翻飛的裙襬說它來了。

四、按照括號內的要求，續寫句子。(9分)

1. _____，運動可以舒緩壓力，運動可以陶冶性情。(排比句)
2. 這個城市氣候太極端了，夏天熱得讓人仿似置身熔爐， _____。(對比句)
3. 樂觀的人即使身處困境也鬥志昂揚， _____。(對比句)

智醒Tips

與「樂觀的人」相反的是怎樣的人呢？

學詞造句

甘冽：形容水、酒等甜美清澈。(例句：甘冽的泉水從山上流到了山腳下。)

罪魁禍首：指作惡犯罪的頭目或災禍的主因。(例句：電器短路是這場火災的罪魁禍首。)