

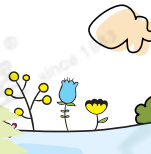


15

## 電腦之父、參觀電動巴士



學習目標：通過他人評價推測人物性格



語文智多星

- ✓ 常用的評價人物的詞語有「溫柔」、「善良」、「勇敢」、「暴躁」、「膽小」等。
- ✓ 辨別話語中評價人物的詞語的感情色彩，是褒揚還是貶斥的態度，以此推斷人物的性格特點。

◎ 細心聆聽第一篇話語內容，然後回答問題。

07

1. 圖靈讀書時會把所學知識推理一次，可見他(2分)
  - A. 從小就是一個科學奇才。
  - B. 自小就具有刻苦鑽研的精神。
  - C. 做事喜歡標新立異、與眾不同。
  - D. 對所有知識都抱着懷疑的態度。
  
2. 圖靈為愛因斯坦的著作寫內容簡介的目的是(2分)
  - A. 完成別人委託給他的學術任務。
  - B. 幫助廣大讀者理解愛因斯坦的理論。
  - C. 展現他的數學水平和科學理解能力。
  - D. 幫助媽媽容易地理解愛因斯坦的理論。
  
3. 下列哪一項不屬於圖靈所作的貢獻?(2分)
  - A. 破譯德軍的潛艇密碼。
  - B. 把電腦應用於數學研究。
  - C. 為電腦的發展打下基礎。
  - D. 設立一年一度的「圖靈獎」。
  
4. 「圖靈獎」有什麼特別之處?什麼人才有機會獲得它?(3分)

---



---



---

日期 \_\_\_\_\_

成績 \_\_\_\_\_

/ 25分

◎ 細心聆聽第二篇話語內容，然後回答問題。

08

5. 下列是一些巴士的特點，屬於香港首部電動巴士的請在方格內加「✓」。(3分)

(1) 車身輕	(2) 車身重
(3) 雙層	(4) 全長約十米
(5) 智能化	(6) 本地化

6. 香港研發的首部電動巴士最多可以坐\_\_\_\_\_人，在充滿電後坐滿人、開空調、不停站的前提下，最遠可以行駛\_\_\_\_\_公里。(4分)

◎ 7. 根據話語內容，俊軒是一個\_\_\_\_\_的人。(2分)

- A. 脾氣急躁                       B. 不拘小節  
 C. 能言善辯                         D. 思維敏捷

8. 下列哪兩項是話語內容的主要信息？(4分)

- A. 講述電動巴士在本港的研發過程。  
 B. 介紹本港首部自行研發的電動巴士。  
 C. 指出電動巴士具有良好的發展前景。  
 D. 討論電動巴士比普通巴士優勝的地方。  
 E. 說明香港研發電動巴士的原因和目的。

9. 為什麼政府要研發和生產本地品牌的電動巴士？(3分)

---

---