

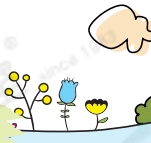


# 8

# 蜀繡



學習目標：分析文章內容，靈活解決問題



## 語文智多星

- ✓ 找出題目關鍵字，從文章中找出相應的內容。
- ✓ 分析相關細節，回答問題。

閱讀下面的文字，然後回答問題。

大家在觀看古裝電視劇的時候，有沒有留意過繡製在服裝上的刺繡呢？其實，中國的刺繡主要可以分為蘇繡、湘繡、粵繡和蜀繡四大類。今天，大家就一起來認識一下發源於四川的蜀繡吧！

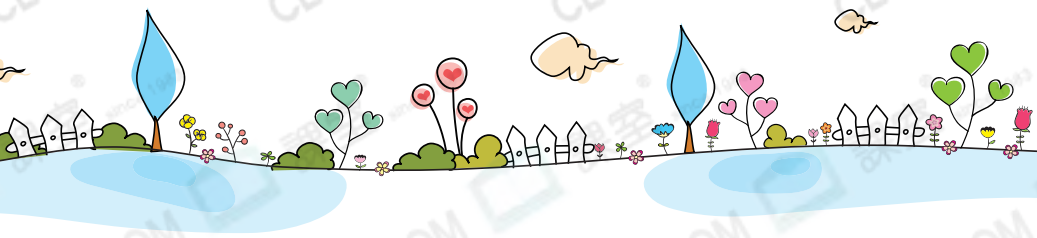


說起蜀繡，就不得不提到它的針法。蜀繡的針法非常多，大概有12大類，100多種。而常用的針法有暈針、鋪針、滾針等。繡工會根據所繡的對象來選用不同的針法：如用暈針來繡花、鳥、蟲、魚等生動的事物；用滾針來繡樹藤、松針、煙雲等細節部分。蜀繡的每一幅作品都會運用到多種針法，例如蜀繡名作《芙蓉鯉魚》中的一條鯉魚，就運用了30多種不同的針法呢！

除了針法之外，蜀繡的繡法也出名。蜀繡的繡法精巧、靈活，能繡出不同效果的刺繡作品，如用線繡成圖畫的線條繡、正反兩面都有圖案的雙面異繡等。雙面異繡可以說是蜀繡繡法當中最為獨特的一種，繡工在刺繡的時候要同時操作兩枚繡針，當中如有絲毫偏差，就會破壞整幅作品。雙面異繡作品的兩面一般會是截然不同的畫面，如正面是一隻慵懶的小貓，而反面則是一隻活潑的小狗，是不是意想不到呢？

蜀繡發展至今已有上千年的歷史了。它在發展的過程中深受四川的地理、文化、風俗習慣等影響，逐漸形成了構圖精美、繡技嚴謹、色彩亮麗等極具地方特色的風格。因此，蜀繡能在「四大名繡」當中佔一席位。

大家不妨上網搜索一下蜀繡的作品，看看它是不是當得起「四大名繡」這個稱號吧！



日期 \_\_\_\_\_  
 成績 \_\_\_\_\_ / 15分



1. 根據本文，下列哪一項是不正確的？(2分)

- A. 四川是蜀繡的發源地。
- B. 蜀繡的常用針法共有30多種。
- C. 蜀繡被人評為「四大名繡」之一。
- D. 雙面異繡作品的兩面圖案是不同的。



2. 判斷下列事物應用哪種針法來繡，在相應的方格內打「✓」。(2分)

	A. 暈針	B. 鋪針	C. 滾針
(1) 孔雀			
(2) 竹葉			



孔雀是生動的事物，而竹葉則是整幅圖中較細微的部分，據此可從文中找出相關的針法。

3. 雙面異繡的獨特之處體現在哪兩個方面？(4分)

- A. 繡出的圖案非常複雜。
- B. 常以動物為構圖對象。
- C. 需要兩個繡工同步刺繡。
- D. 繡工需同時操作兩枚針。
- E. 繡出的作品兩面都可成圖。

4. 根據第二、三段的內容，分別寫出蜀繡針法、繡法的特點。(4分)

(1) 針法： \_\_\_\_\_  
 (2) 繡法： \_\_\_\_\_



5. 請將下列關於蜀繡的句子排列成通順完整的段落，在括號內填上1-4。(3分)

- ( ) 繡品不僅可以做成繡屏等擺件，
- ( ) 蜀繡一般繡製在綢、緞、絹、紗等布料上，
- ( ) 還可以做成衣服、被面、手帕、靠墊等日常用品。
- ( ) 因此，蜀繡是觀賞性與實用性兼具的藝術品。



截然不同：形容兩件事物毫無共同之處。(例句：肉眼看到的蝴蝶翅膀，跟顯微鏡下看到的截然不同。)

階段一

階段二

階段三