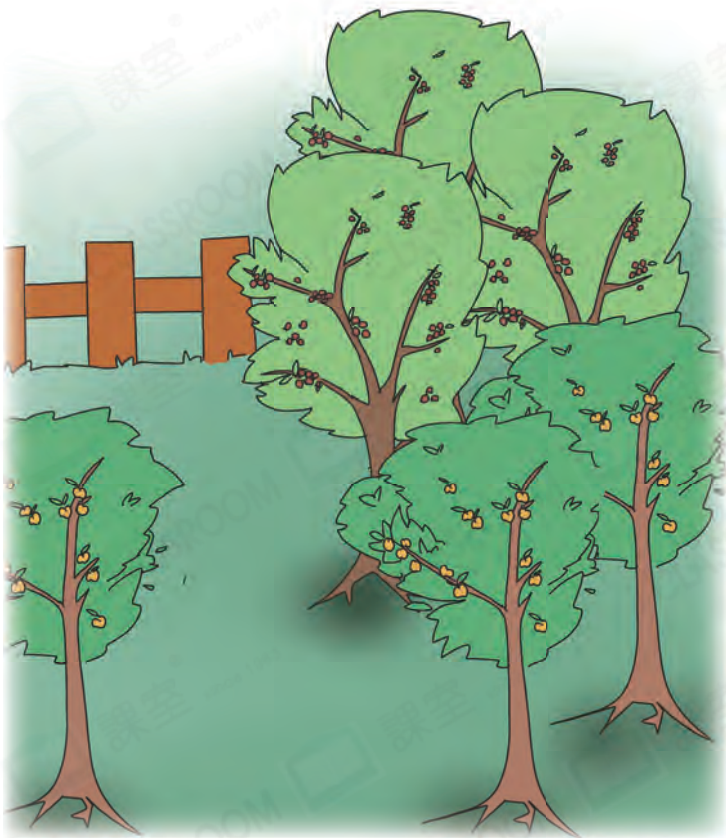




推測字詞的意思

閱讀時遇到不懂的字詞，可利用字詞的部首作推測，從而理解字詞的意思。

閱讀范成大①詩作《四時田園雜興》②（節選），然後回答問題。



梅子金黃杏子肥③，
麥花雪白菜花稀④。
日長⑤籬落無人過⑥，
唯⑦有蜻蜓蛺蝶⑧飛。

【註釋】

① 范成大：宋代著名詩人。

② 《四時田園雜興》：四時，指四季。雜興，指雜感、感想。這是一組田園詩，分春日、晚春、夏日、秋日、冬日五部分，每部分十二首詩，共六十首詩。節選的詩歌為「夏日」部分的第一首詩。

③ 肥：肥厚，富足。這裏指果實成熟，肉質肥厚。

④ 稀：指稀疏。這裏指夏天的油菜花逐漸衰敗，顯得稀稀落落。

⑤ 日長：白天長。這裏指夏天到了，白晝變長了。

⑥ 無人過：沒有人經過。初夏時節，人們都忙着到田園裏勞作。

⑦ 唯：只，只有。唯，普(wéi)，粵「圍」。

⑧ 蛺蝶：一種蝴蝶。

運用上述策略，回答問題。

詩中第三句中「籬落」是什麼意思？

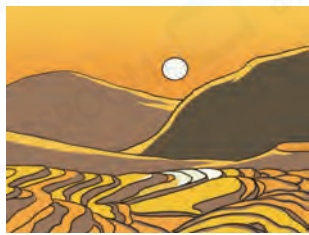
- A. 離開。
- B. 落下。
- C. 籬笆。
- D. 落日。

解題妙計

「籬」字屬於哪個部首？
這個部首的字會與什麼有關？

根據古詩內容，回答問題。

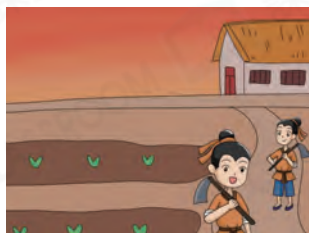
1. 下列哪一幅圖是詩歌描寫的景象？



○ A



○ B



○ C



○ D

2. 詩歌第三句說「日長籬落無人過」，為什麼會「無人過」？

- A. 因為人們都在田園耕作。
- B. 因為人們都在家裏休息。
- C. 因為人們都不喜歡在白天外出。
- D. 因為人們都去看蜻蜓和蝴蝶了。



3. 詩歌表達了詩人的什麼情感？

詩歌通過描寫（夏天 秋天）（圈出答案）的田園景致，
表達了詩人_____。