

閱讀策略

根據生字的部首推測字義，明白詩句內容

策略備忘

1. 找生字部首，推測字義。
2. 結合字義，明白詩句所寫內容。

閱讀升空站

夜泉

山白①鳥忽鳴，
石冷霜欲結②。
流泉③得月光，
化為一溪雪。

——明·袁中道



【註釋】

- ① 山白：指月光把山照亮了。
- ② 結：凝結。
- ③ 流泉：流動的泉水。

閱讀加油站

袁中道是明代文學家，與兄長袁宗道、袁宏道被稱為「公安三袁」，是文學流派「公安派」的代表人物。歷史上，還有很多文人兄弟，如三國的曹丕和曹植、北宋的蘇軾和蘇轍等。掃一掃QR code就可了解詳情！

圖文介紹



你問我答!



巧兒姐姐，讀古詩碰到不認識的字，怎麼辦呢？

這時候就應該用「部首推測法」啦！



升空學堂 · 名師指路

遇到不懂的字，可用「部首推測法」，根據生字的部首推測字義，從而明白詩句內容。步驟如下：

① 看詩歌，找出不懂的生字

② 找出生字部首，推測字義，如「口」部的字多與嘴、吃相關

③ 結合字義，明白詩句的內容

升空學堂 · 即學即練

1. 根據詩歌，回答下列問題。

(1) 「山白鳥忽鳴」的「鳴」字的部首是什麼？

「鳴」字的部首是：_____部。

(2) 「山白鳥忽鳴」的意思是什麼？圈出代表答案的英文字母。

A. 太陽出來了，鳥兒忽然起來吃東西。

B. 月光把山照亮了，使鳥兒受驚而忽然鳴叫。



解題錦囊：

1. 將「鳴」字拆成「口」字和「鳥」字兩個部件，找出部首，推測字義。
2. 結合「鳴」字的意思，明白詩句內容，選出正確答案。

閱讀高駢①詩作《山亭夏日》，然後回答問題。(8分)

全文字數：32字

建議閱讀時間：2分鐘

擁抱大自然

綠樹陰濃②夏日長，
樓台倒影入池塘。
水精簾③動微風起，
滿架薔薇一院香。

【註釋】

- ① 高駢：晚唐詩人、軍事家。
- ② 陰濃：指濃密的樹蔭。
- ③ 水精簾：又名「水晶簾」，指水晶做的簾子，這裏比喻水面。





題目：4題



得分：_____ / 8分



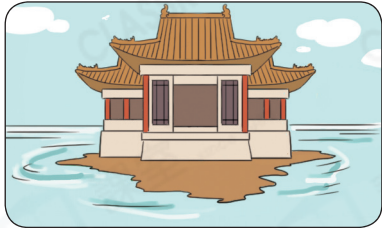
建議答題時間：8分鐘

常錯
P.56

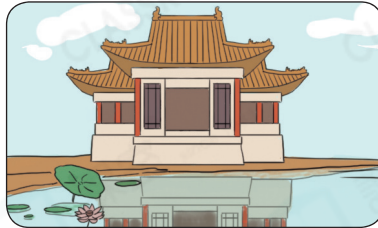
1. 「綠樹陰濃夏日長」的「長」意思是(2分)

- A. 高大。
- B. 經常。
- C. 生長。
- D. 時間長。

2. 下列哪一項與「樓台倒影入池塘」描寫的相符？(2分)



A



B



C



D

3. 「滿架薔薇一院香」一句寫了什麼？(2分)

- A. 棚架的香氣。
- B. 池水的香氣。
- C. 食物的香氣。
- D. 花朵的香氣。

想想「薔薇」二字的部首是什麼？字義應該與什麼有關？



4. 詩中哪三個字說明「滿架薔薇一院香」的原因？(2分)

「_____」三個字說明了「滿架薔薇一院香」的原因。(1分)因為_____

把香氣吹散到整個院子。(1分)

1. 從上一句詩找答案。
2. 想想香味是怎樣傳開的。

