

閱讀策略

用橫線畫出表示看法、感受的內容，明白作者的感情變化

策略備忘

1. 邊讀邊畫出重要內容。
2. 根據重要內容，明白作者的感情。

閱讀升空站

木棉樹

哇！

樹上紅豔豔的是什麼？

那是木棉花。

祖母說，

木棉花開，冬天不再來。

原來，它是春天到來的信號燈。

咚，咚，咚。

發生了什麼事？

唉，原來是花兒摔到地上去了。

夏天悄悄到來了。

木棉樹換上了綠紗裙，
在和暖的陽光中挺拔地站立，

好看極了！

我真高興！

閱讀TIPS

1. 找出詩歌的主題
 - ◆ 木棉樹
2. 留意詩歌各個小節的內容
 - ◆ 木棉花開（第一小節）
 - ◆ 木棉花落（第二小節）
 - ◆ 木棉綠葉生長（第三小節）
3. 留意詩句的語氣和表達情感的用詞



你問我答



巧兒姐姐，我對詩歌描寫的木棉樹很感興趣，不知道詩歌作者對木棉樹有怎樣的看法和感受呢？

作者的感受就藏在詩歌中，你可以試試用「標記法」找出來呀！



升空學堂 · 名師指路

用「標記法」畫出表示看法、感受等重要內容，就可以明白作者感情的變化。標記內容，參考如下：

標記範疇	標記內容及對應情感舉例
標點符號	感歎號：表示興奮、激動等
歎詞	哈、嘻等：表示高興、驚歎等
形容詞	悲傷、難過、難受等：表示傷心

升空學堂 · 即學即練

1. 從木棉花開到木棉花落，「我」的心情發生怎樣的變化？

- A. 從討厭到喜歡。 B. 從驚喜到失望。
 C. 從開心到傷心。 D. 從高興到擔心。



解題錦囊 8

1. 標記第一至二小節的歎詞：哇、唉。
2. 結合歎詞表達的感情，選出正確答案。

2. 「我」看到木棉樹的綠葉時，心情是怎樣的？

「我」看到木棉樹的綠葉時，心情是_____的。



解題錦囊 8

1. 朗讀第三小節的詩句，找出表示感受的形容詞。
2. 把答案寫在橫線上。

閱讀童詩《神奇的章魚》，然後回答問題。(12分)

生詞 速遞

失蹤 (shī zōng)：動詞，下落不明。

憑空出現 (píng kōng chū xiàn)：四字詞，無緣無故地突然出現。

精密 (jīng mì)：形容詞，精確細密。

機關 (jī guān)：名詞，控制機械運行的部分。

全文字數：約 155 字

建議閱讀時間：2 分鐘



哥哥說，

小小章魚本領多，

記性好，能變形，會變色。

哼，我一點也不信！

咦，水族箱裏的章魚失蹤了？

哥哥指了指那塊憑空出現的石頭。

那竟是章魚，太神奇了！

牠像變形金剛，

把長長的觸手捲起、隱藏，

滑溜溜的身體變成了石頭！

牠像變色龍，

從原來的紅色，快速變成了石頭的灰色！

但是，

牠是怎樣做到的呢？

難道，牠的身上有精密的機關嗎？

5

10

15



題目：5題



得分：_____ / 12分



建議答題時間：8分鐘

1. 將下列詞句重組成通順完整的句子，將數字序號①至⑤寫在橫線上。(3分)

①一套在大腦， / ②章魚 / ③記憶系統， /
 ④有兩套 / ⑤另一套在吸盤。

_____ → _____ → _____ → _____

2. 根據童詩描述，下列哪一幅是水族箱中章魚的樣子？(2分)



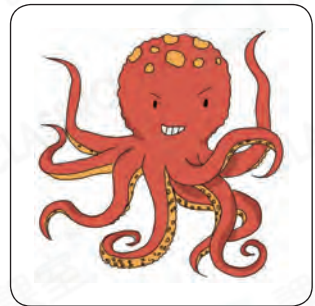
○ A



○ B



○ C



○ D

3. 童詩沒有提及章魚哪一項特點？(2分)

○ A. 記憶力。

○ B. 外在特徵。

○ C. 內部構造。

○ D. 變化能力。

4. 「我」的心情是怎樣變化的？(2分)

○ A. 相信 → 驚訝 → 懷疑

○ B. 懷疑 → 相信 → 好奇

○ C. 相信 → 好奇 → 驚訝

○ D. 懷疑 → 驚訝 → 好奇

邊讀童詩，邊用「標記法」
找出答案吧！



挑戰 5. 請你寫出兩種能解開章魚身體的祕密的方法。(3分)

想想我們平時有哪些學習知識的方式，遇到問題時又是怎樣解決的。

