



<p>閱讀策略</p> <p>將單字組成詞語，明白文言字詞的意思</p>	<p>策略備忘</p> <ol style="list-style-type: none"> 1. 找出要解釋的字。 2. 把單字組成詞語。 3. 把詞語換入詩句，確定字詞意思。
---	---

閱讀升空站

上元①竹枝詞②

桂花香餡裹③胡桃④，
江米⑤如珠井水淘。
見說馬家滴粉⑥好，
試燈⑦風裏賣元宵。

——符曾



【註釋】

- ① 上元：指元宵節，農曆正月十五。
- ② 竹枝詞：一種詩體，常用來寫作與風土民情有關的詩歌。
- ③ 裹：包，把東西包起來的意思。
- ④ 胡桃：指核桃。
- ⑤ 江米：一種糯米，形狀細長，煮起來香糯黏滑，常用來做元宵。
- ⑥ 馬家滴粉：當時比較出名的一種元宵。
- ⑦ 試燈：古時元宵節的晚上會掛燈籠，辦燈會。未到元宵節就掛上燈籠，稱為試燈。

閱讀加油站

「元宵」，最早叫「浮元子」，是元宵節的必備食品。雖然元宵與我們吃的湯圓看起來很像，但是它們的口味、做法等都有很大的不同呢！如果想知道兩者的區別，大家就掃一掃旁邊的QR code吧！



你問我答!



巧兒姐姐，古詩裏有很多字我都不知道是什麼意思，怎麼辦？

菲菲，你不用緊張。試試用我教你的「組詞法」吧。



升空學堂 · 名師指路

用「組詞法」找出文言字詞的意思，步驟如下：

① 讀詩歌，找出要解釋的字。如：「牀前明月光」的「明」

② 根據已學知識，將單字組成詞語。
如：明白、明亮等

③ 將詞語換入詩中對應位置，確定單字的意思：

- 牀的前面有「明白」的月光（**X**句意不通）
- 牀的前面有「明亮」的月光（**✓**句意通順）

升空學堂 · 即學即練

1. 在橫線上寫出下列各句中粗體字的意思。

(1) 江米**如**珠井水淘。 _____

(2) 見說**馬**家滴粉好。 _____



解題錦囊 8

1. 根據已學知識，分別將「如」字和「見」字組成詞語，像如果、看見等。
2. 將詞語換入詩中的對應位置，看句意是否通順，確定粗體字的意思。

閱讀張籍詩作《重陽日至峽①道》，然後回答問題。(12分)

全文字數：32字

建議閱讀時間：2分鐘

無限②青山行已盡，
回看忽覺遠離家。
逢高欲飲重陽酒③，
山菊④今朝未有花。



【註釋】

- ① 峽：兩座山中間的地方。
- ② 無限：限，止境，盡頭。無限，沒有止境，沒有盡頭，有連綿不斷的意思。
- ③ 重陽酒：重陽酒即菊花酒，重陽節有喝菊花酒的習俗。
- ④ 山菊：菊花。





題目：4題



得分：_____ / 12分



建議答題時間：8分鐘

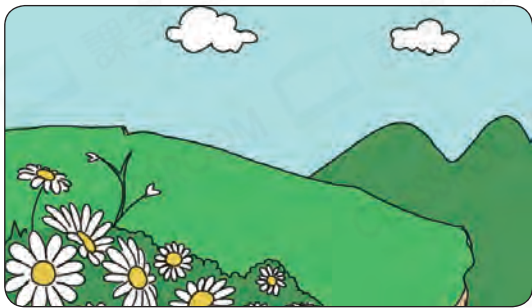
1. 下列哪一幅圖畫與詩歌內容相符？(2分)



○ A



○ B



○ C



○ D

2. 「回看忽覺遠離家」的意思是：回頭一看，我忽然_____
自己_____家鄉很遠了。(4分)

用「組詞法」找出「覺」和「離」在詩中的意思吧！



3. 根據詩歌，判斷下列各項描述是否正確，對的在圖框內加「○」，錯的加「△」。(2分)

(1) 詩人想回家跟家人一起過節。



(2) 詩人想喝菊花酒，最終卻沒有喝到。



4. 詩歌描寫了(1) _____ 時的事，這個節日有(2) _____

_____ 等習俗。(最少寫出三個習俗)(4分)

- 看詩歌標題，回答第(1)題。
- 可結合詩歌或上網查資料，找出第(2)題的答案。

