

思維遊樂場



童軍密碼



詳盡提示
加答案

人們在某些時候，會使用密碼溝通，以防其他人盜取機密的資訊。以下我們介紹其中兩組童軍常用的密碼。

密碼①

Z	S	C	O	U	T
S	A	F	K	P	U
C	B	G	L	Q	V
O	C	H	M	R	W
U	D	I	N	S	X
T	E	J	O	T	Y



解題提示

留意原來的每個英文字母，轉用密碼時會用兩個英文字母表示。會先寫出直行，然後寫橫行分別代表的英文字母，例如L在O的直行及C的橫行，所以用密碼OC來代表L。

解碼

SS	SC	SO	SU	ST	CS	CC	CO	CU	CT	OS	OC	OO
A	B	C	D	E	F	G	H	I	J	K	L	M

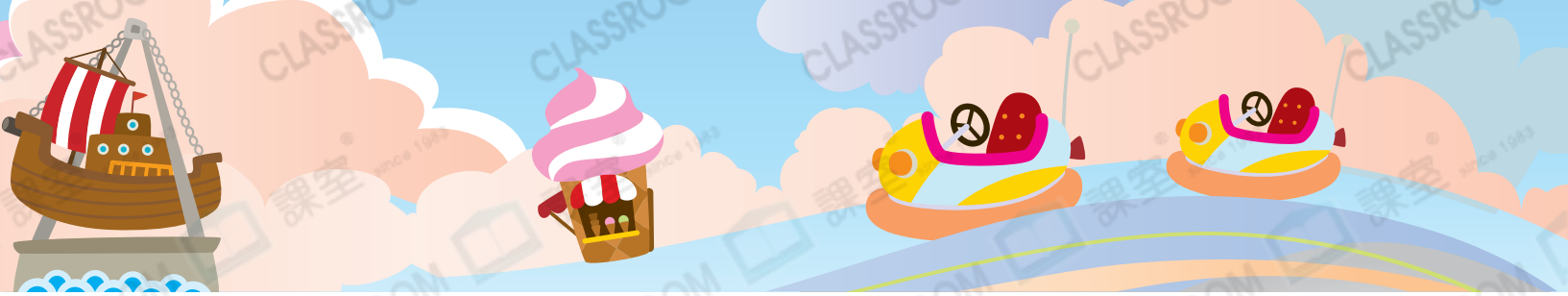
OU	OT	US	UC	UO	UU	UT	TS	TC	TO	TU	TT	ZZ
N	O	P	Q	R	S	T	U	V	W	X	Y	Z

* 因為表內只能放25個字母，所以第26個字母Z會用ZZ代表。

1. 用密碼①寫出「coming」。

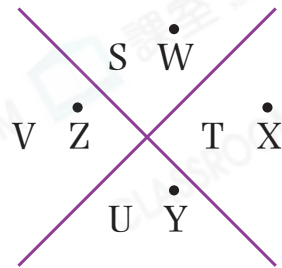
密碼：

--	--	--	--	--	--	--	--	--	--	--	--	--



密碼② 這組密碼是用圖案表示的。

A	J	B	K	C	L
D	M	E	N	F	O
G	P	H	Q	I	R



解題提示

留意每格只有第二個英文字母才有黑點。

例子

「THANK YOU」用密碼②加密後是：



2. 用密碼②寫出「RED」。

密碼：

3. 用密碼②寫出「FILMS」。

密碼：



其實各種密碼都可以加以變化，做成另一組密碼，不會一成不變的。