

數學閱讀站

繪畫園地

課室小學舉行了一場繪畫比賽。

繪畫比賽

參賽對象

小4至小6全部學生

作品尺寸

30cm×30cm

獎項設置

一等獎：200元/人
二等獎：100元/人
三等獎：50元/人
優異獎：20元/人

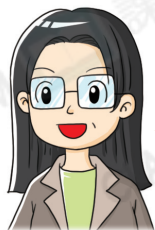
參賽時間

10月21日至11月3日

比賽結束後，評委老師根據作品的用色、創意、構圖和美感等準則評選出1幅一等獎、2幅二等獎、3幅三等獎和10幅優異獎作品。

郭老師想把這些獲獎作品貼在壁報板上供大家欣賞，於是讓海敏設計一個以「繪畫園地」為主題的壁報。

郭老師



獲獎作品貼在壁報板上後，它們的四周要貼上花邊，且貼的花邊最少。



海敏很快便提出兩種不同的張貼方案。



方案一



方案二

郭老師告訴海敏，這兩種方案拼成的圖形周界都不是最短的。當長和闊的長度相差越小，拼成的圖形周界就越短。周界越短，需要貼的花邊就越少。海敏依照郭老師的提示，開始重新設計獲獎作品的張貼方案。



根據文章內容，回答下列問題。

1. 學校最少需要準備_____元獎金，才足夠給所有獲獎的學生。
2. 每幅作品的面積是_____。(答案須寫上單位)
3. 海敏提出的兩種方案，拼成的圖形的周界相差多少？

答案：_____ cm

4. 根據郭老師的提示，你知道怎樣張貼獲獎作品，才能使貼的花邊最少嗎？在右面的方格紙上畫出這16幅作品張貼好後的形狀。

