

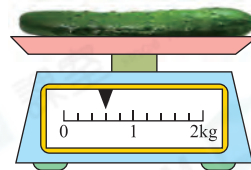
易錯舉例

易錯點：找錯每一小格代表的重量。

例 右圖中，青瓜重 _____ g。

錯解 300

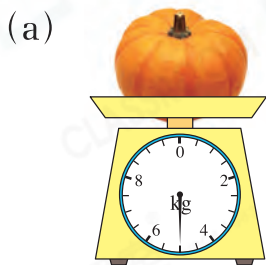
正解 600



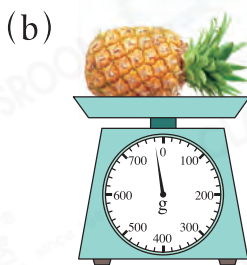
小貼士：每5小格表示1kg(1000g)，每一小格表示200g。

即學即練

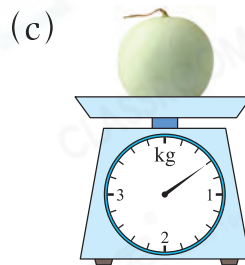
1. 寫出下列各物件的重量。



_____ kg

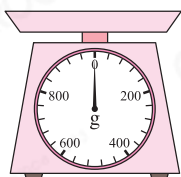


_____ g



_____ g

2.



一顆荔枝重約30g，惠雯* 能 / 不能 (*圈出答案)用左圖的磅量度出一顆荔枝的實際重量。

基礎訓練

3. 在圓圈內加上「>」、「<」或「=」。

(a) 3公斤 ○ 3000克

(b) 5800克 ○ 6公斤

(c) 1kg200g ○ 1020g

(d) 5kg5g ○ 5500g

4. 一包餅乾的重量約是多少？

○ A. 2g

○ B. 200g

○ C. 20kg

○ D. 200kg

5. 在橫線上填上適當的重量單位。

(a) 一個保齡球重約 4 _____。

(b) 一封信件重約 100 _____。

(c) 一箱牛奶重約 8 _____。



易錯指南

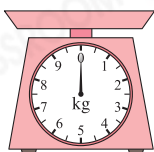
須先考慮數據的大小。

6. 下列哪一種工具最適合用來量度一部智能手機的重量？

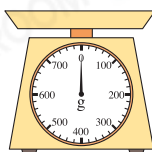
A.



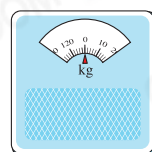
B.



C.

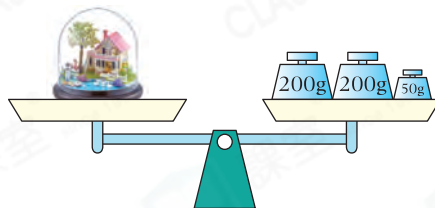


D.



應用天地

7.



(a) 重 _____。(答案須寫上單位)

(b) 比 * 輕 / 重 (* 圈出答案) _____ g。

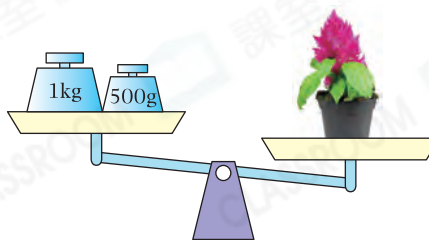
8. 右圖中， 的重量可能是

A. 1030g。

B. 1060g。

C. 1400g。

D. 1600g。



跨課題

9. 每捐出 1kg 舊衣服可換領一包鹽，每捐出 5kg 舊衣服可換領一瓶油。右圖是林太太捐出的舊衣服。

(a) 她 * 可以 / 不可以 (* 圈出答案) 換領一瓶油。

(b) 如果林太太選擇換領鹽，她最多可換領

_____ 包鹽。

