

階段闖關 (二)

15分鐘

練習 8-13

計算下列各題。(4分)  2分鐘

1. $6 + 2 =$ _____

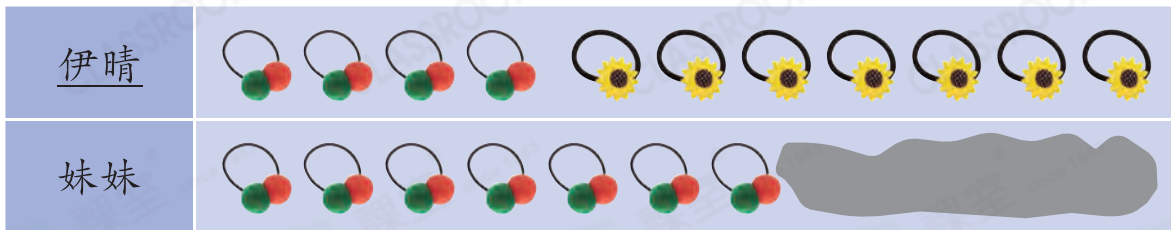
2. $9 + 0 =$ _____

3. $10 - 8 =$ _____



4. $18 - 9 =$ _____

回答下列各題。(7分)  7分鐘

5. 以下是伊晴和妹妹的髮圈。(3分，每分題1分)



(a) 伊晴共有 _____ 個髮圈。

(b) 伊晴有的  比  * 多 / 少 (* 圈出答案) _____ 個。

(c) 伊晴和妹妹有的髮圈總數量相同，妹妹有 _____ 個 .

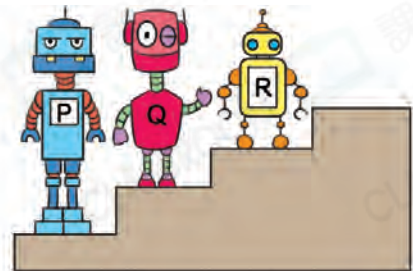
6. 根據方格紙上的地圖，距離噴水池最遠的是大廈 * A / B / C。(1分)

(* 圈出答案)



7. 把右面的三個機械人由矮至高排列，寫出代表答案的英文字母。(1分)

答案： _____ ， _____ ， _____
(最矮) (最高)



8.



(a) * 刀 / 叉 / 湯匙 在最右面。(1分)
(* 圈出答案)

(b) 餐具放在餐墊的 * 上面 / 下面。(1分)
(* 圈出答案)

