

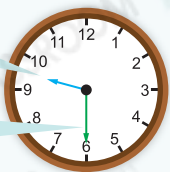


要點導航

例

短的指針是時針

長的指針是分針



時針指着9和10中間，分針指着6，顯示的時間是9時半。

在正確時間前的空格內加「✓」。

1.



6時

7時半

2.



8時

12時

寫出下列各鐘面顯示的時間。

3.



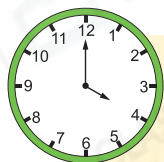
4.



5.



伊晴的媽媽去街市買菜。



6. 媽媽在 _____ 從家出發。

7. 下列哪一個時間媽媽可能在街市？

答案：* 2時半 / 4時半 / 7時 (*圈出答案)

