

度量 12 時間(二)

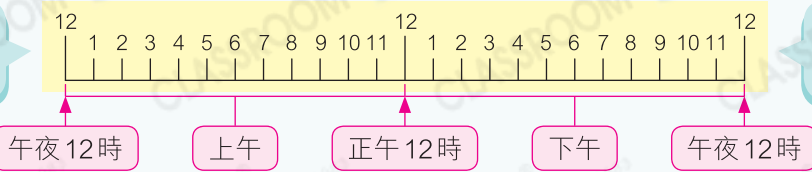
► 一天的時間



要點導航

例

一天有 24 小時。



a.m. 表示上午，
p.m. 表示下午。

在 _____ 上填答案。

- _____ 12 時是一天的結束，也是第二天的開始。
- 由正午 12 時起至午夜 12 時止是 _____ 午。
- 一天有 _____ 小時，上午和下午各有 _____ 小時。

寫出數字鐘顯示的時間。

4.



_____ 午 _____ 時 _____ 分

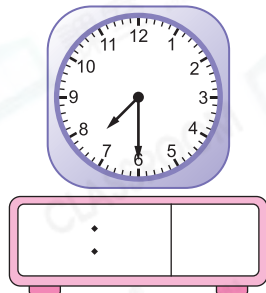
5.



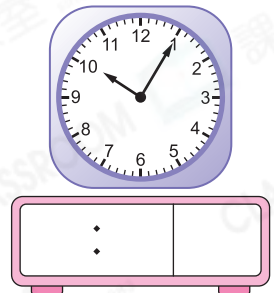
_____ 午 _____ 時 _____ 分

在數字鐘上填時間，並寫上「a.m.」或「p.m.」。

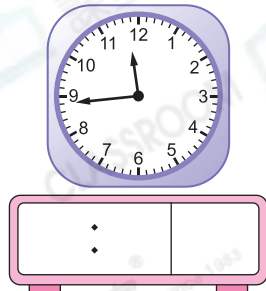
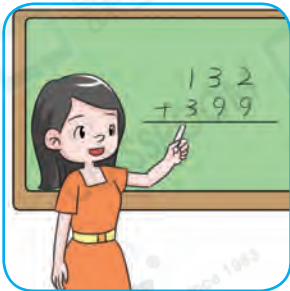
6.



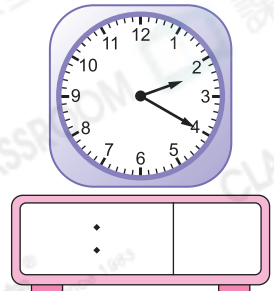
7.



8.



9.



一鳴一家去參加跨年活動。

10. 一鳴一家在  從家出發，駕車前往觀賞煙花的地方。

(a) 一鳴一家在 _____ 午 _____ 時 _____ 分出發。

(b) 一鳴一家在  到達觀賞煙花的地方，他們從家到觀賞煙

花的地方用了 _____ 分鐘。

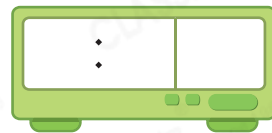
11. 倒數後是* 正午 / 午夜 12時，進入新的一年。

(* 圈出答案)

12. 煙花匯演在  開始，持續 25 分鐘。

(a) 煙花匯演在 _____ 午 _____ 時 _____ 分結束。

(b) 煙花匯演結束後，一鳴一家立刻回家，38分鐘後回到家。在數字鐘上填上他們到家的時間，並寫上「a.m.」或「p.m.」。



STEAM 探索營

13. 一個時辰相當於現在的 2 小時，子時是晚上 11 時至凌晨 1 時，辰時是 _____ 午 _____ 時至 _____ 時。

知多點

中國古代把一天分為 12 個時辰，分別是子時、丑時、寅時、卯時、辰時、巳時、午時、未時、申時、酉時、戌時和亥時。