

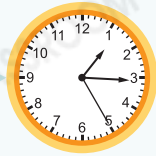
# 度量 7 秒



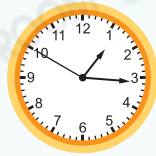
## 要點導航

例

走得最快的針叫秒針，  
它走1小格即1秒。



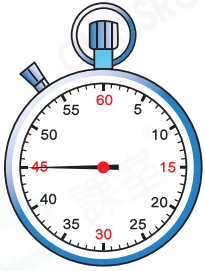
過了25秒



秒針由指向「5」走到指  
向「10」，走了25格。

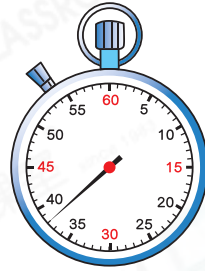
寫出下面各秒錶顯示的時間。

1.



\_\_\_\_\_ 秒

2.



\_\_\_\_\_ 秒

在橫線上填上適當的時間單位。

3. 一部電影長 90 \_\_\_\_\_。

4. 升降梯從 10 樓到 1 樓約需要 17 \_\_\_\_\_。

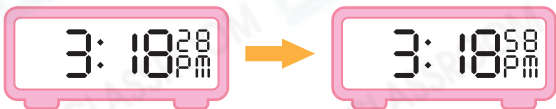
5. 爸爸每天工作 8 \_\_\_\_\_。



留意數據的大小，再  
選擇單位。

在橫線上填上答案。

6.



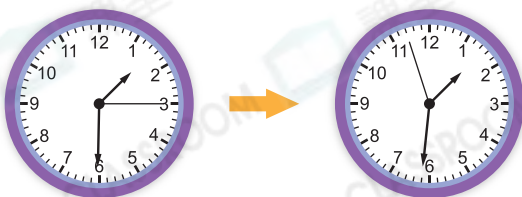
經過了 \_\_\_\_\_ 秒。

7.



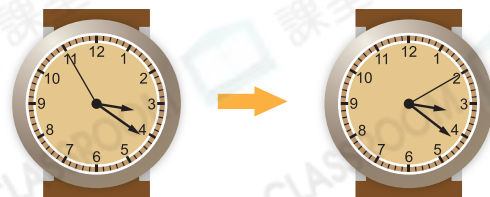
經過了 \_\_\_\_\_ 秒。

8.



經過了 \_\_\_\_\_ 秒。

9.



經過了 \_\_\_\_\_ 秒。

學校舉行陸運會。

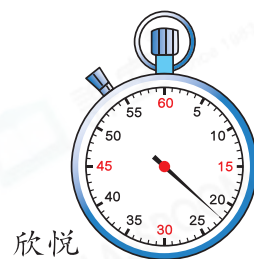
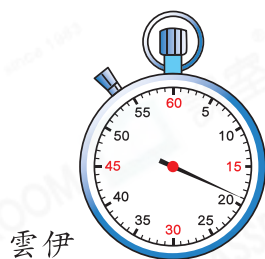
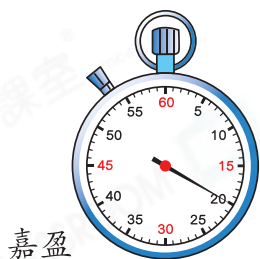
10.  $4 \times 100$  米接力跑步比賽中，冠軍隊各隊員所用時間如下。

隊員	甲	乙	丙	丁
時間(秒)	17	19	20	18

(a) 隊員\_\_\_\_\_所用的時間最長。

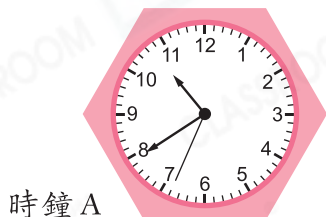
(b) 冠軍隊用時\* 多於 / 少於 (\*圈出答案) 1 分鐘。

11. 老師用秒錶記錄了 100 米跑步比賽前三名同學所用的時間。



\* 嘉盈 / 雲伊 / 欣悅 (\*圈出答案) 跑得最快，她用了\_\_\_\_\_秒。

12. 永樂和景熙參加了 200 米跑步比賽。



時鐘 A 顯示永樂完成比賽的時間，時鐘 B 顯示景熙完成比賽的時間。

(a) 永樂在\_\_\_\_\_時\_\_\_\_\_分\_\_\_\_\_秒完成比賽。

(b) 比賽在 10 時 39 分開始，景熙完成比賽用了\_\_\_\_\_秒。

(c) 景熙比永樂\* 慢 / 快 (\*圈出答案) \_\_\_\_\_秒完成比賽。

### 能力挑戰館

13. 跨課題

家裏的時鐘每小時會比正確時間慢 8 秒，永樂在上午 9 時正把時鐘調校準確。當正確時間是下午 1 時正時，該時鐘顯示的時間是\_\_\_\_\_時\_\_\_\_\_分\_\_\_\_\_秒。

