

# 數 15 百分數的應用(一)

▶ 求百分數



## 要點導航

**例** 哥哥有20枚郵票，其中有6枚是動物郵票。動物郵票佔全部郵票的百分之幾？

$$\frac{6}{20} \times 100\% = 30\%$$


$$\text{部分佔的百分數} = \frac{\text{部分}}{\text{全部}} \times 100\%$$

動物郵票佔全部郵票的30%。

回答下列各題。


1.



 佔全部的 \_\_\_\_\_ %。


2.



 佔全部的 \_\_\_\_\_ %。


3.



 佔全部的 \_\_\_\_\_ %。

4.



 佔全部的 \_\_\_\_\_ %。

美滋滋蛋糕店店員點算了今天紙杯蛋糕的銷量，結果如下。

紙杯蛋糕	巧克力味	草莓味	芒果味
銷量(件)	10	16	14

5. 草莓味紙杯蛋糕的銷量佔總銷量的百分之幾？

答案：\_\_\_\_\_ %

6. 巧克力味紙杯蛋糕的銷量比芒果味的少佔總銷量的 \_\_\_\_\_ %。

7. 三款紙杯蛋糕原來各有20件，今天售出了 \_\_\_\_\_ %的紙杯蛋糕。

日期

成績

課室小學開辦了許多課外活動，參加人數如下。



8. 籃球隊中，有7人的身高超過1.6米，他們佔全隊人數的\_\_\_\_\_ %。

9. 乒乓球隊中，有6名女生，男生佔全隊人數的百分之幾？

- A. 40%       B. 50%       C. 60%       D. 70%

10. 代表學校出賽的學生佔全隊人數的百分之幾？

答案：\_\_\_\_\_ %

排球隊中，有8名男生和10名女生將代表學校參加區際比賽。



11. (a) 田徑隊的人數佔課外活動總人數的\_\_\_\_\_ %。

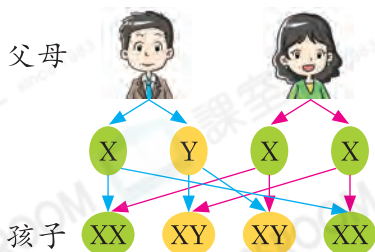
(b) 當每隊各有一人加入後，田徑隊的人數佔課外活動總人數的百分之幾？(列式計算)



留意田徑隊的人數和總人數都增加了。

### STEAM 探索營

12.



上圖顯示一對夫妻的孩子所有可能的性別組合。每胎生女孩的可能性是\_\_\_\_\_ %。

### 知多點

嬰兒是男孩還是女孩由性染色體決定。性染色體有兩種：X和Y。男孩(XY)有一條X染色體和一條Y染色體，女孩(XX)有兩條X染色體。每個人的性染色體都是一條來自母親，一條來自父親。