



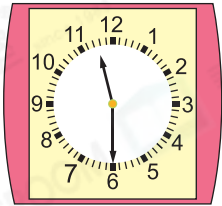
日期：\_\_\_\_\_

成績：\_\_\_\_\_



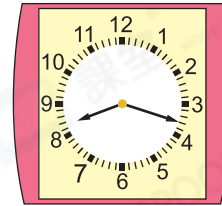
寫出鐘面顯示的時間。

1.



\_\_\_\_\_時\_\_\_\_\_分

2.



\_\_\_\_\_時\_\_\_\_\_分

3.



\_\_\_\_\_時\_\_\_\_\_分

4.

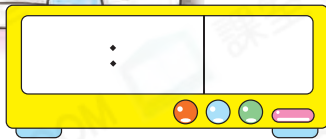


\_\_\_\_\_時\_\_\_\_\_分

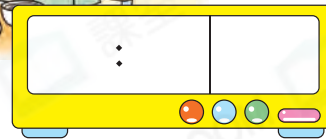


在數字鐘上寫出指定的時間。

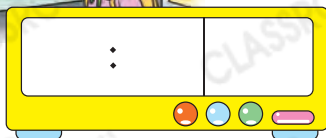
5. 上午7時10分



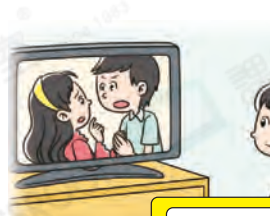
6. 上午7時半



7. 下午3時50分



8. 下午8時5分



9. 雅靜 做家課用了 45 分鐘，珍妮 做家課用了 1 小時，★ 雅靜 / 珍妮 (★ 圈出答案) 做家課的時間較長。

10. 由★ 午夜 / 正午 12 時至★ 午夜 / 正午 12 時是下午。(★ 圈出答案)

STEM 百科

古時中國把一天分為十二個時辰，每個時辰根據十二生肖中的動物的順序來命名，而每個時辰相當於現在的 2 小時。

11.  顯示的時間是

A. 上午 9 時 5 分。

B. 上午 9 時 50 分。

C. 下午 9 時 5 分。

D. 下午 9 時 50 分。

12. 惠珍 在 8 時正至 8 時 55 分期間喝一瓶牛奶，當時可能是什麼時間？

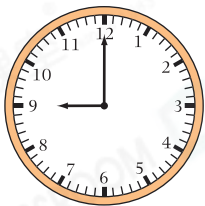
A.



B.



C.

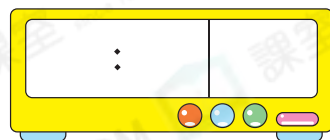


D.



13. 樂奇 和 志鵬 相約於下午 8 時 15 分在屋苑的噴泉池見面。

(a) 在右面的數字鐘上填寫 樂奇 和 志鵬 相約的時間。



(b) 右圖顯示 樂奇 下午到達屋苑的噴泉池的時間，她比約定的時間★ 早 / 晚了。(★ 圈出答案)

