



日期：\_\_\_\_\_

成績：\_\_\_\_\_ /32

時限： 30分鐘

○ 練習9-15

範疇	評估重點	題目	得分
數	✧ 乘法	1-12	/18
度量	✧ 時間      ✧ 日期	13-17	/8
圖形與空間	✧ 立體圖形	18-21	/6

**自我評估**

25-32分

17-24分

0-16分

1.  $3 \times 9 =$  \_\_\_\_\_

2.  $0 \times 8 =$  \_\_\_\_\_

3.  $7 \times 1 =$  \_\_\_\_\_

4.  $6 \times 4 =$  \_\_\_\_\_  $\times 6$

5. 老師把2A班學生分成4組，每組6人。下列哪一道算式可以計算出2A班共有學生多少人？

○ A.  $4 + 6$

○ B.  $6 \times 4$

○ C.  $4 \times 4$

○ D.  $6 + 6 + 6 + 6 + 6 + 6$

6. 少平每天運動1小時，上星期共運動\_\_\_\_\_小時。

7. 每兩張手工紙可摺一朵紙花，雅文摺了8朵紙花送給媽媽，共用了手工紙多少張？(列式計算)

評分欄



1分



1分



1分



1分



1分



1分



1分



1分



1分

8. 叔叔點了3籠右面的牛肉球，共有

\_\_\_\_\_粒牛肉球。



9.



表妹

我的年齡是你的2倍。

我今年6歲。



表姊

(a) 表姊今年\_\_\_\_\_歲。

(b) 外婆今年60歲，是表妹年齡的\_\_\_\_\_倍。



10. 玉玲和5位朋友平分一盒襟章，每人分得3個，剛好分完，這盒襟章共有多少個？(列式計算)



11.



(a) 購買4包餅乾，共須付\_\_\_\_\_元。

(b) 今天沒有人買蝦片，即零食店今天售出的蝦片共收得\_\_\_\_\_元。



12. 活動室擺放了9行椅子，每行6張。如果把椅子重新擺放，每行9張椅子，共需要擺放\_\_\_\_\_行。





13. 公司下班的時間是下午五時四十五分，若爸爸沒有早退，以下哪個可能是爸爸離開公司的時間？

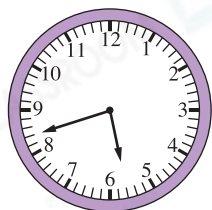
○ A.



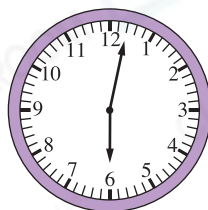
○ B.



○ C.



○ D.



14.

二月						
星期日	星期一	星期二	星期三	星期四	星期五	星期六
					1	2
3	4	5	6	7	8	9
10	11	12	13	14	15	16
17	18	19	20	21	22	23
24	25	26	27	28	29	

(a) 今年是★ 平年 / 閏年 (★ 圈出答案)。

(b) 農曆新年的年初一在二月的第一個星期四，那天是 \_\_\_\_\_ 月 \_\_\_\_\_ 日。



(c) 永年由年初一起，一連五天都在放新年假期，他應在 \_\_\_\_\_ 月 \_\_\_\_\_ 日上班。

15. 動畫片在7:20 p.m.開始播放，一連兩集，每集長25分鐘，將在 \_\_\_\_\_ 午 \_\_\_\_\_ 時 \_\_\_\_\_ 分播放完。

16. 如果今天是香港特別行政區成立紀念日，那麼3天前是 \_\_\_\_\_ 月 \_\_\_\_\_ 日。



17. 速算比賽在  開始。

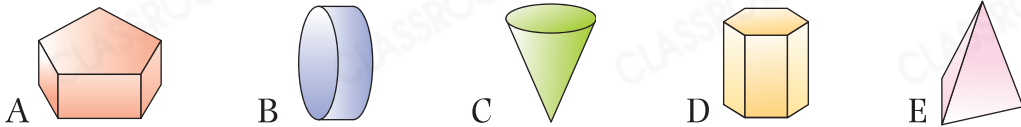
(a) 速算比賽的開始時間是  上午 / 下午  
 \_\_\_\_\_ 時 \_\_\_\_\_ 分。(  圈出答案)

(b) 速算比賽在  完結，即共用了多少分鐘？  
 答案：\_\_\_\_\_ 分鐘

18. 下列哪一種立體圖形沒有曲面？

- A. 圓柱     B. 圓錐     C. 四角錐     D. 球

19. 觀察下列立體圖形，寫出所有代表答案的英文字母。



(a) 底是圓形的立體圖形：\_\_\_\_\_

(b) 側面是三角形的立體圖形：\_\_\_\_\_

20.



以上五個平面圖形是一個立體圖形所有的面，該立體圖形是\_\_\_\_\_。

21. 細閱以下每項的描述，正確的在空格內加上「✓」；錯誤的加上「✗」。

(a) 四角柱的側面是四邊形。

(b) 所有角錐的底都是三角形。

答案




別一剔

- 完成所有題目  
 已檢查答案