

# 複習一

● 1上至2下課題



日期：\_\_\_\_\_



成績：\_\_\_\_\_ /20



時限： 20分鐘

範疇	評估重點	題目	得分
數	◇ 加法 ◇ 加減混合運算 ◇ 減法 ◇ 四位數	1 - 5	/8
度量	◇ 長度 ◇ 時間 ◇ 香港通用的貨幣	6 - 8	/7
圖形與空間	◇ 立體圖形 ◇ 角 ◇ 平面圖形	9 - 11	/5



自我評估

16-20分 

11-15分 

0-10分 

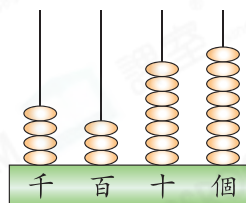
1.  $596 - 317 =$  \_\_\_\_\_

2.  $900 - 643 + 178 =$  \_\_\_\_\_

3.  $9 + 15 =$  \_\_\_\_\_  $+ 9$

4. (a) 用阿拉伯數字寫出右圖算柱所表示的數。

答案：\_\_\_\_\_



(b) 在右圖算柱所表示的數裏，千位數字是

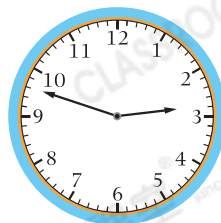
\_\_\_\_\_，代表的數值是\_\_\_\_\_。

5. 甲山高552米，乙山比甲山高405米，即乙山高多少米？

(列式計算)

6. 右圖鐘面顯示的時間是

\_\_\_\_\_時\_\_\_\_\_分。



評分欄



1分



1分



1分



1分



1分



1分



1分



1分



1分



1分



1分

7. 在下列各項填上適當的長度單位。

(a) 一條行人隧道長約 20 \_\_\_\_\_。

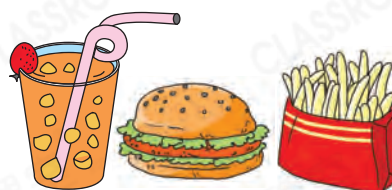
(b) 一枝鉛筆長約 15 \_\_\_\_\_。

(c) 一隻鞋子長約 20 \_\_\_\_\_。

(d) 一輛雙層巴士高約 4 \_\_\_\_\_。

8. 弟弟購買一個漢堡套餐。

(a) 一個漢堡套餐的售價是 \_\_\_\_\_ 元 \_\_\_\_\_ 角。



\$48.50

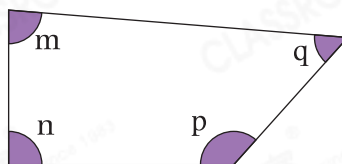
(b) 弟弟以  付款。

圈出須找回的金額。

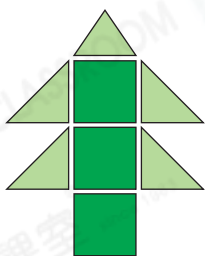


9. 右圖中哪一個角是最大的？

- A. 角 m      ○ B. 角 n  
○ C. 角 p      ○ D. 角 q



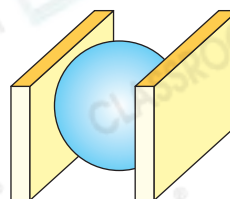
10.



左圖的聖誕樹是由哪些平面圖形組成？

答案：它是由 \_\_\_\_\_ 形和 \_\_\_\_\_ 形組成。

11. 右面的立體圖形是由一個 \_\_\_\_\_ 和兩個 \_\_\_\_\_ 組成。



1分



1分



1分



1分



1分



1分



1分



1分



1分



1分



1分