

公開試題型分析

數範疇

1. 在 95812 這個數中，「8」的數值是「2」的多少倍？

- A. 4 B. 40
 C. 100 D. 400

得分重點

- 分別找出「8」和「2」的數值。
- 用「8」的數值除以「2」的數值。

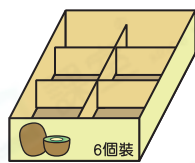
2. 用阿拉伯數字寫出「九萬零二十」。

答案：_____

得分重點

- 萬位數字是「9」，十位數字是「2」，其餘的數位均補上「0」即可。

3.



現有 236 個奇異果，每格放一個，最少需要上圖的盒子多少個才可把所有的奇異果裝好？

- A. 38 個 B. 39 個
 C. 40 個 D. 41 個

得分重點

- 全盒最多裝 6 個，餘下不足 6 個，亦需要一個盒子裝。

4. 補習中心有 4 個書法班，每班有 8 名學生。老師替書法班每名學生訂購一枝毛筆，每枝毛筆售 65 元，共須付多少元？（列式計算）

得分重點

- 須寫出：
 - 算式
 - 答案
 - 文字解說

度量範疇

5. 下面是婉玲的運動成績記錄表。在橫線上填上適當的度量單位。

運動成績記錄表


姓名：黃婉玲

性別：女

身高：112 厘米

體重：28 _____

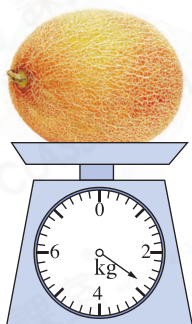
6 _____ 馬拉松時間：2 小時



得分重點

- ⊗ 須留意應填寫哪種類型的度量單位。
- ⊗ 根據數據大小，選擇合適的度量單位。

- 6.



 的重量是 _____。(答案須寫上單位)

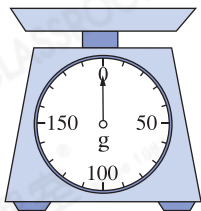
得分重點

- ⊗ 每小格代表 200g。
- ⊗ 留意答案須寫上單位，錯漏會被扣分。

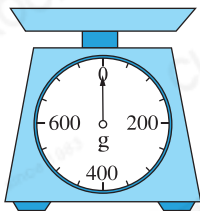
7. 水果店售賣的  每個約重 320 克。下列哪一個磅最適合用來量度

一個  的重量？

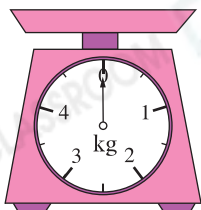
○ A.



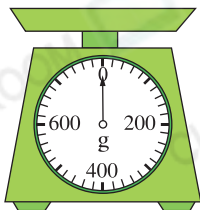
○ B.



○ C.



○ D.



得分重點

- ⊗ 先觀察每個磅最多可量度的重量。
- ⊗ 再留意各磅每一小格代表多少克。

8. 渡輪在  開出。

(a) 渡輪開出的時間是☆上午 / 下午

(☆圈出答案) _____ 時 _____ 分。

(b) 渡輪在  到達目的地，全程共

用了 _____ 分鐘。

得分重點

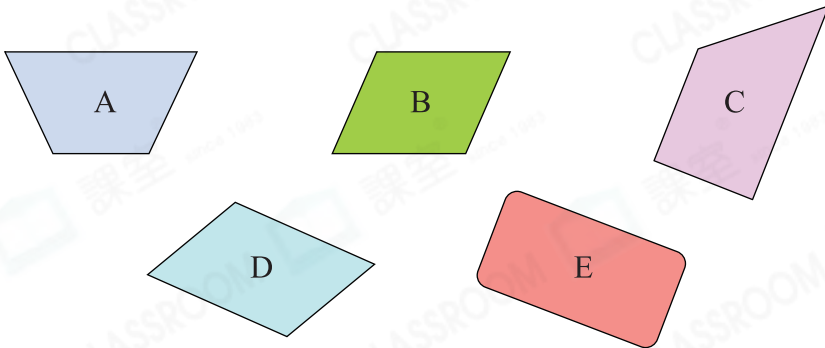
- ⊕ 當「時」大於12，即時間是以「24小時報時制」表示，轉換為「12小時報時制」，「時」應減去12。

得分重點

- ⊕ 分段計算時間間隔。

圖形與空間範疇

9. 觀察下列平面圖形，寫出所有代表答案的英文字母。



列出：

(a) 平行四邊形： _____

(b) 梯形： _____

得分重點

- ⊕ 依平行四邊形和梯形的性質判斷。
- ⊕ 須列出所有答案。

10. 下列哪項 / 些描述是必定正確的？

- I. 平行四邊形對邊長度相等。
- II. 梯形只有一對對邊平行。
- III. 平行四邊形的四個角相等。

A. 只有 I

B. 只有 I 及 II

C. 只有 II 及 III

D. I、II 及 III

得分重點

- ⊕ 平行四邊形的四個角不一定相等。