

複習二

● 1 上至 4 下 課題



日期：_____



成績：_____ /14



時限： 20分鐘

範疇	評估重點		題目	得分
數	◇ 除法 ◇ 同分母分數減法 ◇ 五位數	◇ 四則混合運算 ◇ 整除性	1 - 7	/8
度量	◇ 容量	◇ 時間	8 - 9	/3
圖形與空間	◇ 角	◇ 方向	10 - 11	/3



自我評估

11-14分

8-10分

0-7分

評分欄



1分



1分



1分



1分



1分



1分



1分

1. $104 + 16 \times 5 =$ _____

2. $25 \times (40 - 8) =$ _____

3. $918 \div 7 =$ _____

4. $\frac{7}{8} - \frac{3}{8} =$

5. 以下哪些數能被3整除？(圈出所有答案)

480

503

1257

1300

7921

6. 以下是三款電單車的價目表。

電單車	A	B	C
售價	\$64200	\$68720	\$64550

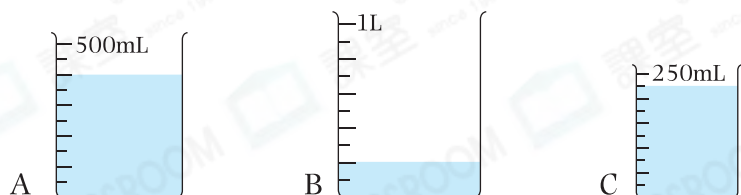
(a) 由高至低寫出三款電單車的售價。

答案：\$ _____ , \$ _____ , \$ _____
 (最高) (最低)

(b) 叔叔打算買一輛電單車，但他只有\$65000。他可選擇哪幾款電單車？

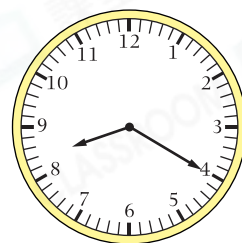
答案：他可選擇電單車 _____ 。

7. 李小姐以免息分期付款方式購買一台電腦。如果她以一年分期，每月須供款 \$450。如果以 10 個月分期，每月須多供款 \$_____。
8. 把以下三個容器內的水，由多至少排列出來。把代表答案的英文字母寫在橫線上。



答案：_____，_____，_____。
 (最多) (最少)

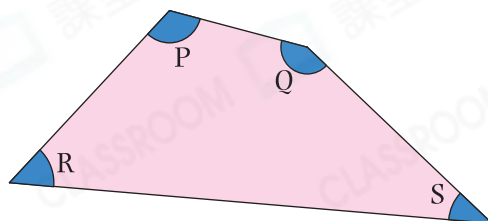
9. (a) 右圖的時鐘顯示國良和爸爸開始行山的時間，當時是_____時_____分。



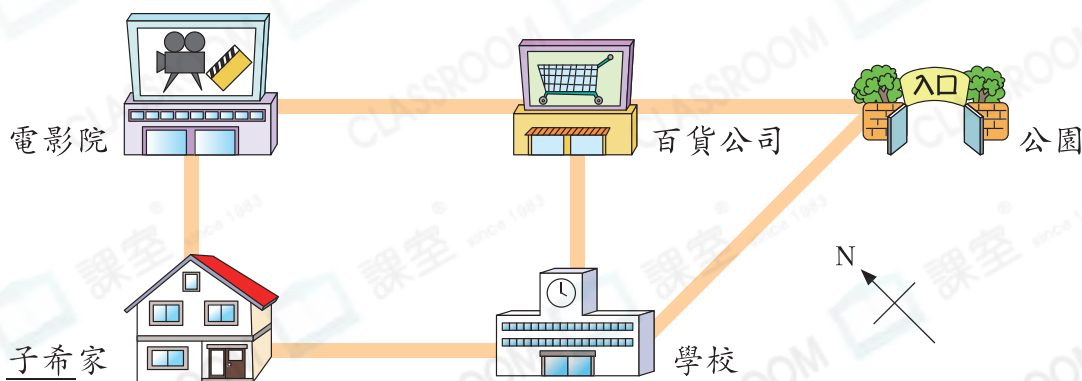
- (b) 他們在 3 小時後到達山頂，當時是_____時_____分。

10. 右圖中，哪個角最小？

- A. 角 P
- B. 角 Q
- C. 角 R
- D. 角 S



- 11.



- (a) 電影院在_____的東北方。
- (b) 子希從家出發，到達學校時，她在公園的_____方。