

## 練習 10 - 16

範疇	評估重點	題目	得分
數	◇ 小數乘法	1 - 8	/10
度量	◇ 體積的認識 ◇ 體積的計算	9 - 15	/10
代數	◇ 簡易方程	16 - 23	/14

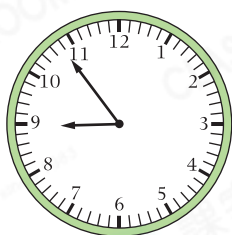
### 自我評估

26-34分 

18-25分 

0-17分 

- $4.4 \times 3.75 =$  \_\_\_\_\_
- $89.2 \times 0.6 =$  \_\_\_\_\_
- $2.67 \times 13 =$  \_\_\_\_\_
- $7.82 \times 1.9 \approx$  \_\_\_\_\_ (答案取近似值至十分位)
- 媽媽早上與在瑞士的姑媽通電話，以下是她們的通話時間：



開始通話



結束通話

長途電話收費是每分鐘\$4.9，媽媽須付\$\_\_\_\_\_。

- 李小姐買了五雙襪子，共須付多少元？(列式計算)



評分欄



1分



1分



1分



1分



1分



1分



1分

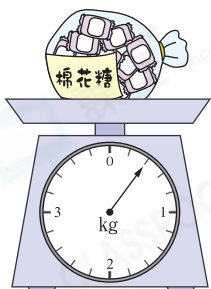


1分

7. 以下哪道算式的答案與「 $8.9 \times 0.01$ 」的相同？

- A.  $89 \times 0.1$                        B.  $89 \times 0.01$   
 C.  $0.89 \times 0.1$                        D.  $0.89 \times 0.01$

8.

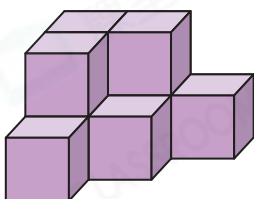


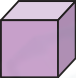
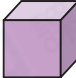
曉玲買了上面的棉花糖，應付款\_\_\_\_\_元。

9. 一個滑鼠的體積約是

- A. 150平方厘米。                       B. 150平方米。  
 C. 150立方厘米。                       D. 150立方米。

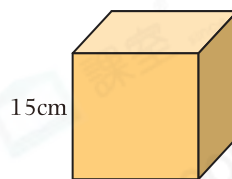
10.



左圖的立體由  拼砌而成，每個  的體積是  $3\text{cm}^3$ ，立體的體積是\_\_\_\_\_。  
(答案須寫上單位)

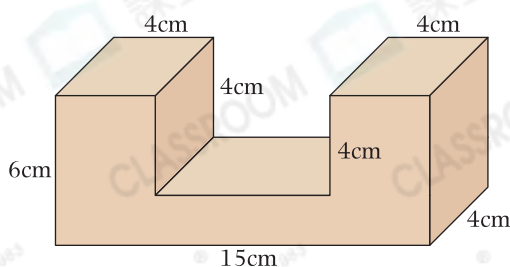
11. 右圖正方體的邊長是15cm，它的體積是多少？

- A.  $225\text{cm}^3$   
 B.  $225\text{cm}^2$   
 C.  $3375\text{cm}^3$   
 D.  $3375\text{cm}^2$



12. 右圖立體的體積是

\_\_\_\_\_  $\text{cm}^3$ 。



1分



1分



1分



1分



1分



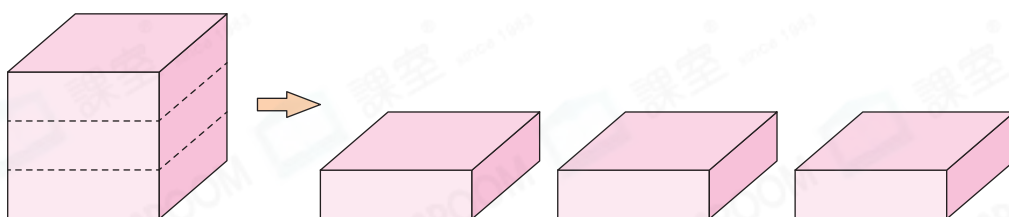
1分

13. (a) 從一塊長 15cm、闊 12cm、高 3cm 的木塊中鋸出一個體積最大的正方體，這個正方體的體積是多少？(列式計算)

- (b) 這塊木塊最多可鋸出這樣的正方體多少個？

答案：\_\_\_\_\_ 個

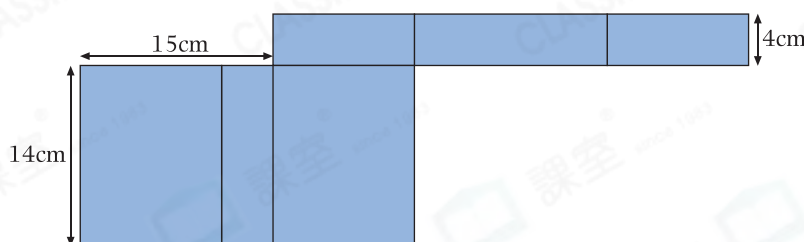
14.



子倩把一個邊長 9cm 的正方體膠泥切成三個大小相同的長方體(如上圖)，每個長方體的體積是多少？

- A.  $729\text{cm}^3$                        B.  $243\text{cm}^3$   
 C.  $81\text{cm}^3$                           D.  $27\text{cm}^3$

15.



上圖是一個長方體的摺紙圖樣。這個摺紙圖樣所摺出的長方體體積是 \_\_\_\_\_  $\text{cm}^3$ 。

16. 下列哪一項不是方程？

- A.  $2x - 2 = 0$                        B.  $3 + y$   
 C.  $19 = \frac{u}{4}$                                   D.  $5b + 2 \times 6 = 37$

17. 如果  $\frac{v}{3} = 16$ ，那麼  $3v - 10 =$  \_\_\_\_\_。



1分



1分



1分



1分



1分



1分



1分



1分

18. (a)  $74 + a = 205$

(b)  $\frac{r}{13} + 38 = 52$

$a =$

$r =$

19. 李老師購買了  $k$  打畫紙。他每天用去 5 張畫紙，兩星期後，餘下 26 張畫紙。下列哪道方程可以找出李老師購買的畫紙數量？

A.  $k - 5 = 26$

B.  $k - 35 = 26$

C.  $12k - 35 = 26$

D.  $12k - 70 = 26$

20. 花店有  $y$  枝玫瑰，其中  $\frac{1}{4}$  是黃玫瑰。如果黃玫瑰有 180 枝，花店有 \_\_\_\_\_ 枝玫瑰。

21. 某數除以 6 後減去 24 等於 3。用解方程的方法，求該數。(列方程計算)

22. 玉清的銀行戶口原有  $e$  元。她購物用去一半後，再往銀行戶口存入 120 元，該銀行戶口現有 253 元。

(a) 寫出一道可以求出玉清的銀行戶口原有款項的方程。

方程：\_\_\_\_\_

(b) 玉清的銀行戶口原有 \_\_\_\_\_ 元。

23. 哥哥有 3 盒水彩筆，每盒水彩筆有  $b$  枝。哥哥送給妹妹 12 枝水彩筆後，剩下 33 枝。每盒水彩筆有多少枝？(列方程計算)



別一別

完成所有題目

已檢查答案