

5 多位數



▶ 多位數
▶ 大數量的估計

題10、13

小診室

例

7

5

4

8

1

2

用以上六張數字卡組成一個最大的偶數，這個數是什麼？

答案：875421



我會改

答案：_____

錯點分析

忽略了關鍵字眼「偶數」。

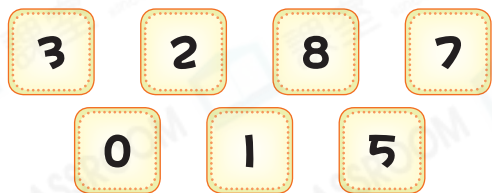
甲部 選擇題

選出正確的答案填在空格內。(26分，每題2分)

1. 以下哪一個數的千萬位是「4」而千位是「1」？

- A. 40 325 100
- B. 44 213 067
- C. 400 131 254
- D. 543 021 866

2.



用以上的數字卡組成一個最小的七位奇數，這個數是什麼？

- A. 1 023 578
- B. 1 023 587
- C. 1 235 780
- D. 1 235 807



至醒祕訣

先剔除「偶數」選項。

3. 用阿拉伯數字寫出「三千零二萬四千零五十」，共會出現數字「0」多少個？

- A. 5
- B. 4
- C. 3
- D. 2

4. 上半年某型號手提電話的總銷量是25 340 398部，把總銷量取近似值至百萬位。

- A. 25 000 000
- B. 25 300 000
- C. 26 000 000
- D. 30 000 000

5. 96432最少要加上多少才是一個六位數？

- A. 3678
B. 3668
C. 3578
D. 3568

6. 根據人口普查，某國家的人口總數是713 094 016人。一位官員公佈該國家約有713 000 000人。這位官員將這個國家的人口總數取近似值至哪一個位？

- A. 千位
B. 萬位
C. 十萬位
D. 百萬位

7.

長河教育網的瀏覽人次取近似值至千位是370 000人次。



黃先生

下列哪一個數可能是長河教育網實際的瀏覽人次？

- A. 364 999
B. 368 995
C. 369 589
D. 370 515

8. 在1 346 520這個數中，數字「3」與「6」的數值相差多少？

- A. 24000
B. 240 000
C. 294 000
D. 299 400



9. 在61 854 013這個數中，「8」的數值是「4」的多少倍？

- A. 2
B. 20
C. 200
D. 2000



10. 雪糕店去年的銷量是114 330個，剛好是今年的一半。該店今年的銷量取近似值至萬位是多少個？

- A. 110 000
B. 120 000
C. 220 000
D. 230 000

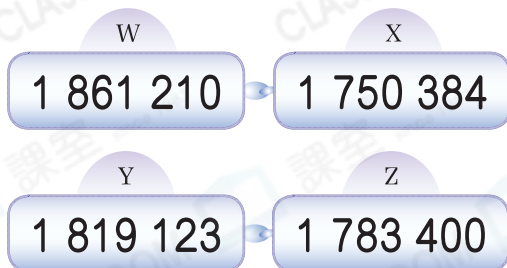
常犯錯

留意應先計算出今年的銷量，再取近似值。

11. 某快餐店在四月平均每天的利潤是39850元，該快餐店在四月的總利潤約是多少萬元？

- A. 4萬元
B. 12萬元
C. 90萬元
D. 120萬元

12. 文英把以下四個數各取近似值至十萬位，發現其中一個數的近似值和其他的不同，這個數是什麼？



- A. W
B. X
C. Y
D. Z



13. **挑戰**

月份	生產量(盒)
四	193 381
五	?
六	287 663

上表是工廠第二季飲品的生產量，若第二季的生產量約有81萬盒，下列哪一項可能是五月的實際生產量？

- A. 339 146
B. 329 832
C. 312 683
D. 304 354



乙部 短答及列式計算題

除特別指明外，在回答本部問題時，須列出計算步驟。(16分)

14. 單位A

富樂苑

面積：40m²
售價：\$7 146 800

- 單位B

海馬花園

面積：42m²
售價：\$7 761 000

- 單位C

美林大廈

面積：36m²
售價：\$6 890 000

上圖顯示了三個單位的售價，陳先生打算購入其中一個單位。

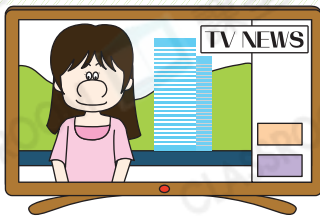
- (a) 哪一個單位的售價最高？將它的售價取近似值至百萬位。(只須寫出答案)【2分】

答案：單位_____的售價最高，它的售價約是_____百萬元。

- (b) 陳先生選擇了售價低於700萬元的單位，陳先生選擇了哪一個單位？(只須寫出答案)【2分】

答案：單位_____

15.



據統計，黃金週平均每天訪港的內地遊客達到150 380人次。

- (a) 將黃金週平均每天訪港的內地遊客人次取近似值至萬位。(只須寫出答案)【2分】

答案：_____ 人次

- (b) 黃金週一星期，訪港的內地遊客約共有多少萬人次？(只須寫出答案)【2分】

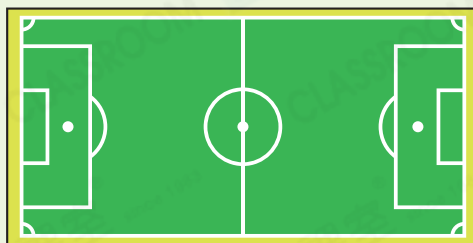
答案：_____ 萬人次

- (c) 據香港旅遊事務處統計，內地遊客的人均消費額約為\$1000，試估算黃金週期間的內地遊客總消費額約為多少億元？(只須寫出答案)【2分】

答案：_____ 億元

跨課題專區

16. 以下是足球場的平面圖。



- (a) 一個標準足球場的長和闊分別約為105m和75m。據統計，一名足球員平均每場比賽的跑動距離約等於圍繞足球場外圍跑30圈，即約跑了多少米？【4分】

- (b) 若球場內有30281個企位、91528個普通座位和29831個高級座位，試估算球場約共可容納觀眾多少萬人？(只須寫出答案)【2分】

答案：_____ 萬人