



1 報時

日期

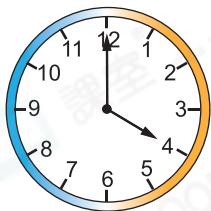
成績



鞏固訓練

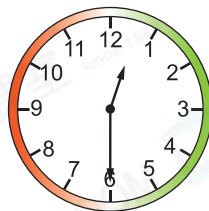
寫出各時鐘顯示的時間。

1.



_____ 時正

2.

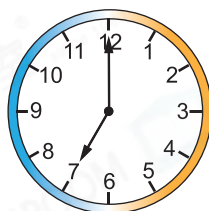


_____ 時半

3.



4.





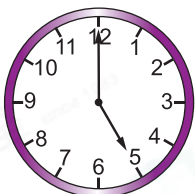
題型突破

5. 下列哪個時鐘顯示的時間是5時正？

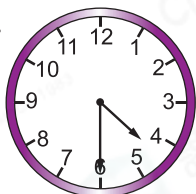
A.



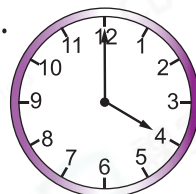
B.



C.



D.



6. 下列兩個時鐘分別顯示家豪離開家和到達學校的時間。



離開家



到達學校

(a) 家豪在 _____ 離開家。

(b) 家豪須在9時正到達學校。他* 遲到了 / 沒有遲到 。

(* 圈出答案)

7. 以下哪一個時鐘的指針指着的位置是錯誤的？



8.



以上是嘉怡練鋼琴的時間。她在以下哪個時間不是在練鋼琴？

- A. 3時正 ○B. 3時半 ○C. 4時正 ○D. 5時半

9. 以下是馬拉松比賽其中三名選手到達終點的時間。

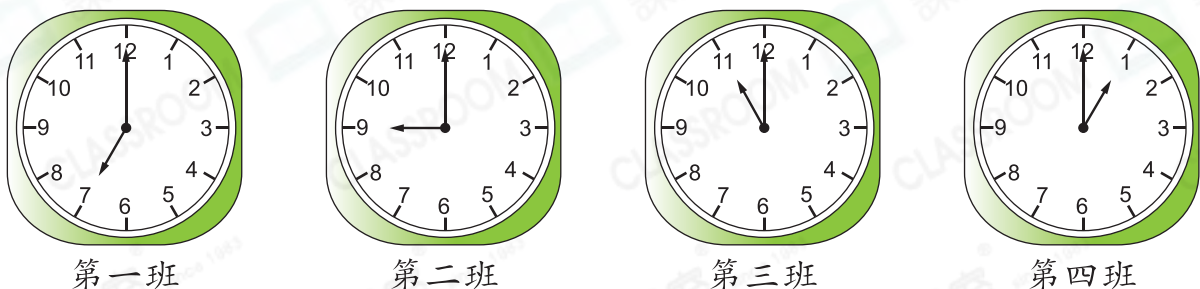


(a) 建坤在 _____ 到達終點。

(b) 三人中，* 致遠 / 建坤 / 國超 (*圈出答案)最早到達終點。

跨課題專區

10.



慧珍每天乘搭中環往南區的巴士，以上是巴士從中環開出的時間。

(a) 慧珍在7時半到達中環，她最快可乘搭第 _____ 班巴士。

(b) 慧珍排隊上車時，她前面有男、女乘客各5名，她排在第 _____ 名。