

單元小測(一)

試前衝刺



日期

限時：20分鐘

練習 1 - 3



回答下列各題。(11分)

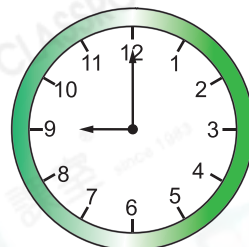
1. 魔術表演於10時半開始。

(a) 右面時鐘顯示斯茵購買表演門票的時間，當時是_____。(1分)

(b) 斯茵在購票1小時後入場，這時表演

* 還未 / 已經 開始。(1分)

(* 圈出答案)



2. 聖誕派對在



開始，在



結束。

(a) 聖誕派對在_____結束。(1分)

(b) 聖誕派對共進行了_____小時。(1分)

3. 今天是星期五。

(a) 昨天是星期_____。(1分)

(b) 爸爸將於3天後上班，那天是星期_____。(1分)

4.

	一	二	一月	三	四	五	六
日					1	2	3
4	5	6	7	8	9	10	
11	12	13	14	15	16	17	
18	19	20	21	22	23	24	

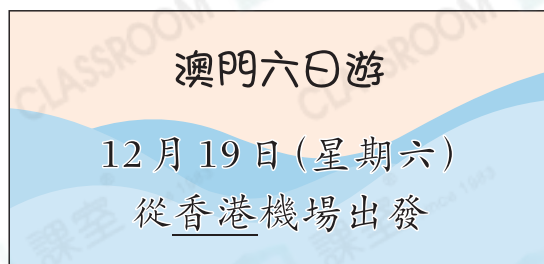
(a) 今天是一月六日，學校安排在下星期一開始期末考試，那天是_____月_____日。(1分)

(b) 期末考試將於一月十五日結束，共舉行_____天。(1分)

(c) 家慧在一月的第三個星期二參加數學競賽，那天是_____月_____日。(1分)



5. 悅雯一家即將去澳門旅遊。



(a) 旅遊的第三天是悅雯的生日，那天是星期_____。(1分)

(b) 旅遊將在_____月_____日結束。(1分)



6分鐘

選出答案，把代表答案的○塗黑和塗滿。(3分，每題1分)

6. 右面的時鐘顯示朗誦比賽的開始時間，比賽共長3小時。比賽在什麼時候結束？

A. 2時

B. 3時

C. 4時

D. 5時



7. 右圖顯示昨天的日曆，學校在2天後舉行陸運會，那天是星期幾？

A. 星期四

B. 星期五

C. 星期六

D. 星期日



8. 嘉偉、樂兒和倩怡約定10時正在圖書館門口見面，以下是三人到達的時間，誰遲到了？



嘉偉



樂兒



倩怡

A. 只有嘉偉

B. 只有倩怡

C. 樂兒和倩怡

D. 嘉偉、樂兒和倩怡