



# 12 時間(一)

日期

成績

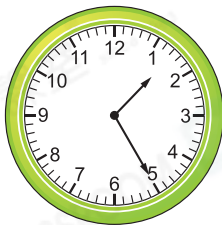
◆ 以「時」和「分」報時 ◆ 分鐘 ◆ 時間間隔



## 鞏固訓練

寫出各鐘面顯示的時間。

1.



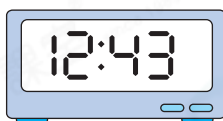
\_\_\_\_\_ 時 \_\_\_\_\_ 分

2.



\_\_\_\_\_ 時 \_\_\_\_\_ 分

3.



\_\_\_\_\_ 時 \_\_\_\_\_ 分

4.



\_\_\_\_\_ 時 \_\_\_\_\_ 分

在數字鐘或橫線上填答案。

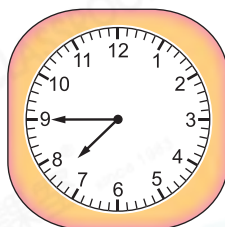
5.



53 分鐘後



6.



\_\_\_\_\_ 分鐘後



## 題型突破

7. 昨天姊姊閱讀1小時，妹妹閱讀52分鐘，即  
\* 姊姊 / 妹妹 閱讀的時間較長。(\* 圈出答案)

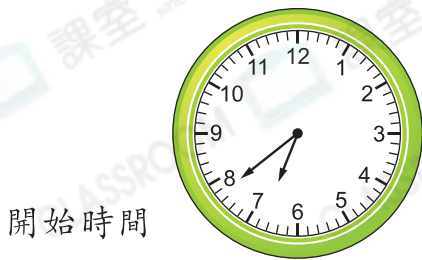
CLASSROOM Educator

先將小時化為分鐘，再進行比較。

8. 子熙由  開始清潔房間至 ，共用了多少時間？

答案：\_\_\_\_\_ 分鐘

9. 以下鐘面顯示甜馨游泳的開始時間和結束時間。



開始時間



結束時間

- (a) 甜馨在\_\_\_\_\_時\_\_\_\_\_分開始游泳。  
 (b) 甜馨游泳用了\_\_\_\_\_分鐘。

10. 一節鋼琴課的時間是55分鐘。如果鋼琴課在

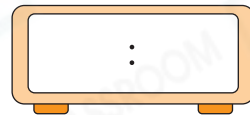


開始，即結束

時間是\_\_\_\_\_時\_\_\_\_\_分。

11. 音樂會在1時5分開始，36分鐘後結束。

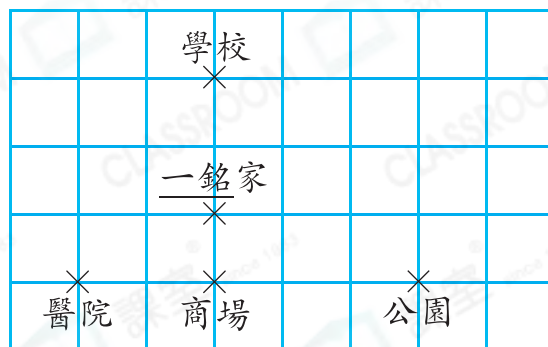
(a) 在右面的數字鐘上填上音樂會的結束時間。



(b) 科妍在1時30分離場，她在音樂會結束\* 前 / 後 (\* 圈出答案) \_\_\_\_\_分鐘離場。

### 跨課題專區

12. 下面是一銘家附近的地圖。



CLASSROOM Educator

應先找出正確的方向標示。

- (a) 一銘從家向西方走到商場後，他在醫院的\_\_\_\_\_方。  
 (b) 一銘在3時56分從家出發，步行19分鐘到達商場。他在商場逗留了43分鐘後回家，即他在\_\_\_\_\_時\_\_\_\_\_分回家。

前往P.44 查看同類型易錯題分析