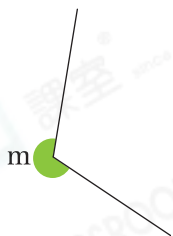




鞏固訓練

寫出下列各角的名稱。

1.



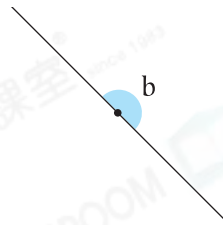
_____ 角

2.



_____ 角

3.

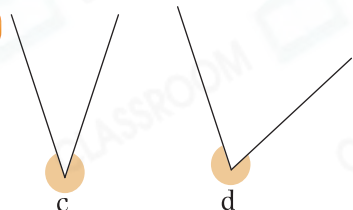


_____ 角

比較角的大小。

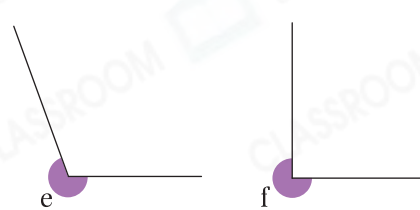


4.



_____ 較小。

5.



_____ 較大。



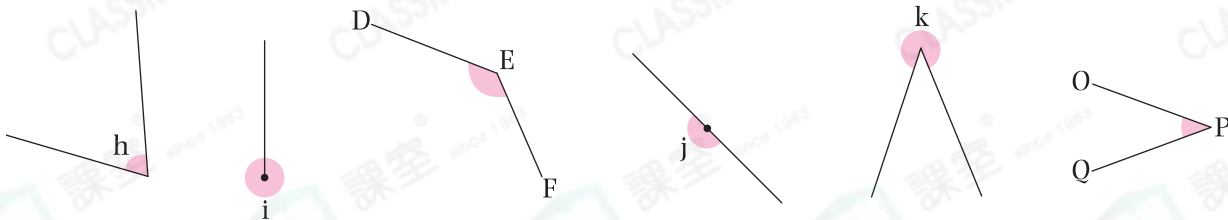
題型突破

6.



上圖是一個 _____ 角，它比一個周角 * 大 / 小 (* 圈出答案)。

7. 觀察下面的角，把答案寫在橫線上。



列出：

(a) 銳角： _____

(b) 比直角大的角： _____



8. 細閱以下每項描述，若描述正確，在空格內加上「✓」；若描述錯誤，加上「✗」。

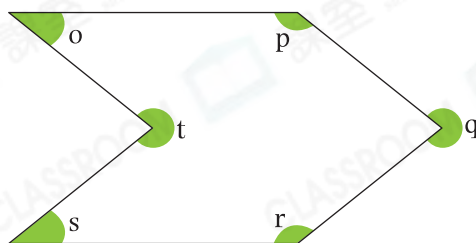
(a) 平角等於兩個直角的大小。

(b) 周角比鈍角小。

答案

9. 右圖中，哪些角是反角？

- A. $\angle o$ 和 $\angle p$
- B. $\angle q$ 和 $\angle r$
- C. $\angle s$ 和 $\angle t$
- D. $\angle q$ 和 $\angle t$

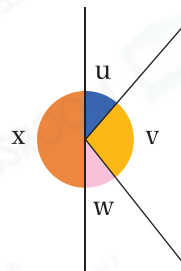


10. (a) 右圖中的平角是 * $\angle u$ / $\angle v$ / $\angle w$ / $\angle x$ 。

(* 圈出答案)

(b) 把 $\angle v$ 、 $\angle w$ 和 $\angle x$ 三個角由小至大排列出來。

答案：_____，_____，_____。
(最小) (最大)



跨課題專區

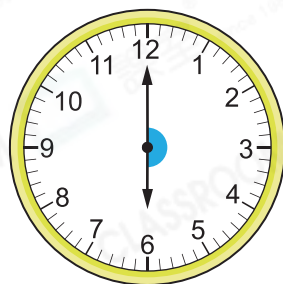
11. 以下時鐘分別顯示叔叔上班、開始午膳和下班的時間。



上班



午膳



下班

(a) * 上班 / 午膳 / 下班 時，時針和分針形成的是反角。

(* 圈出答案)

(b) 叔叔在下班 45 分鐘後回到家，用「24 小時報時制」表示，叔叔在

_____ : _____ 回到家。